



Casal da Amieira, Apart. 174
2440-011 Batalha | Portugal
T: +351 244 768 030/768 120
F: +351 244 768 342
GPS.: 39.646655 / -8.84106

Delegação:

Rua José Fontana, 1-2º Dto.
2780-605 Paço D'Arcos | Portugal
T: +351 214 462 614
F: +351 214 462 616

geral@marfilpe.pt
www.marfilpe.pt



#RELOGIO.PT



Natural Stone

MARFILPE



NATURAL STONE

índice */ index*

- 03 ÍNDICE
/ INDEX
- 04 PEDRAS NATURAIS
/ NATURAL STONE
- 06 MARFILPE
/ BUSINESS
- 08 SHOW ROOM
- 12 PEDREIRA
/ QUARRY
- 22 FÁBRICA
/ COMPANY
- 34 CALCÁRIOS
/ LIMESTONES
- 50 RÚSTICOS
/ RUSTIC
- 56 MÁRMORES
/ MARBLES
- 78 TRAVERTINOS
/ TRAVERTINES
- 82 GRANITOS
/ GRANITES
- 88 ÓNIX
/ ONIX
- 92 PEDRAS DE COR
/ COLOR STONE

Pedras naturais

Todas as pedras naturais são únicas! Contam histórias com milhares de anos, de alterações geológicas, de rios e vulcões. Todas diferentes e singulares.

Desfrute da melhor arte com que a natureza nos podia presentear...

Natural stone

All natural stones are unique, with stories of thousands years, geological changes, rivers and volcanoes. All different and exclusive.

Enjoy the best art that nature could offer us ...

pavimento / pavement
Mármore / Marble
ESTREMOZ CLARO » Polido // Polished
(p. 57)

MARFILPE, *Mármore e Granitos*, está situada bem no centro de uma das maiores e mais importantes zonas de exploração de rochas calcárias de Portugal. A sua atividade consiste na transformação de toda uma vasta gama de rochas nacionais e importadas, especialmente para pavimentos e revestimentos.

Desde a seleção de matéria-prima até à sua expedição, todo o processo produtivo é desenvolvido com o máximo rigor. O processo de transformação é suportado pela mais recente e fiável tecnologia, proporcionando assim elevados níveis de produção que permitem responder com eficácia às solicitações e exigências do mercado. Além de uma imensa variedade de produtos acabados, a **MARFILPE** tem um confortável stock permanente de todos os tipos de rochas, podendo na hora, executar peças cortadas por medida.

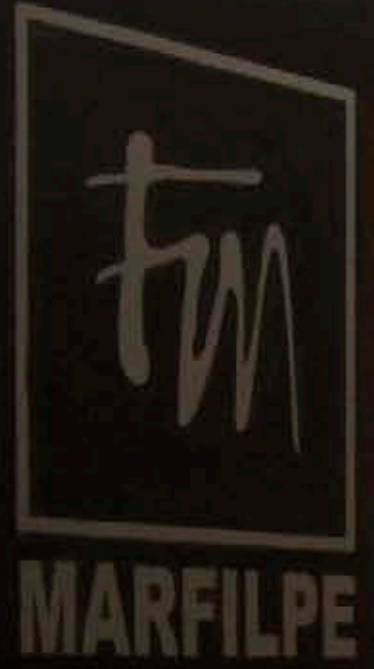
No seguimento do seu desenvolvimento e na preocupação de elevar o grau de satisfação dos seus clientes, a **MARFILPE** abriu um Show Room, com pedras expostas de todo o mundo. Neste espaço criado com imaginação, o cliente depara-se com uma vasta oferta de pedras, combinadas com diferentes trabalhos que podem contribuir para a criação de novas ideias.

MARFILPE, Marble and Granite, is situated in a middle of the biggest and most important calcareous rocks zones of exploration in Portugal. Its activity consists in the transformation of national and imported stones, especially for pavements and laggings.

Since the selection of raw material until their expedition, all transformation process is supported by the most recent and reliable technology, leading to high levels of productions that allow answer with effectiveness to the solicitation and requests of the market. Besides an immense variety of finished products, the **MARFILPE** has a comfortable permanent stock with all types of stones, being able in hour, to execute cut pieces for measure.

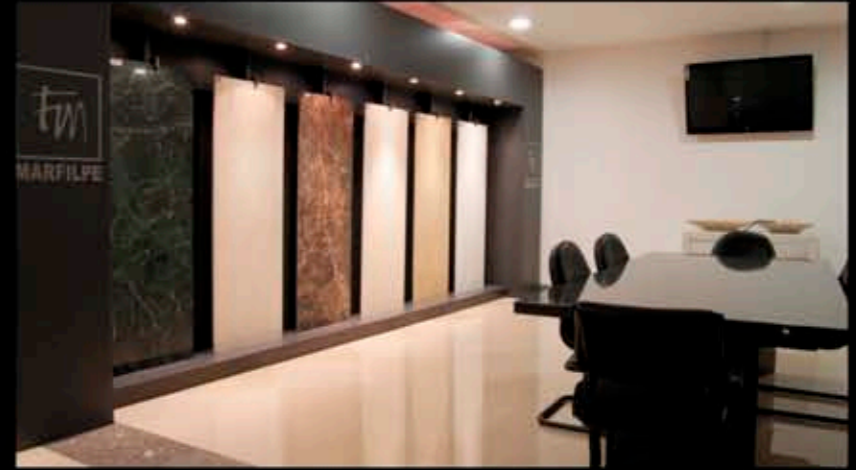
In the pursuing of its development and in the concern to increase the degree of satisfaction of its customers, the **MARFILPE** has a show room with displayed stones of the whole world. In this space created with imagination, the customer comes across itself with several kinds of stones, combined in different works that can contribute to create new ideas.

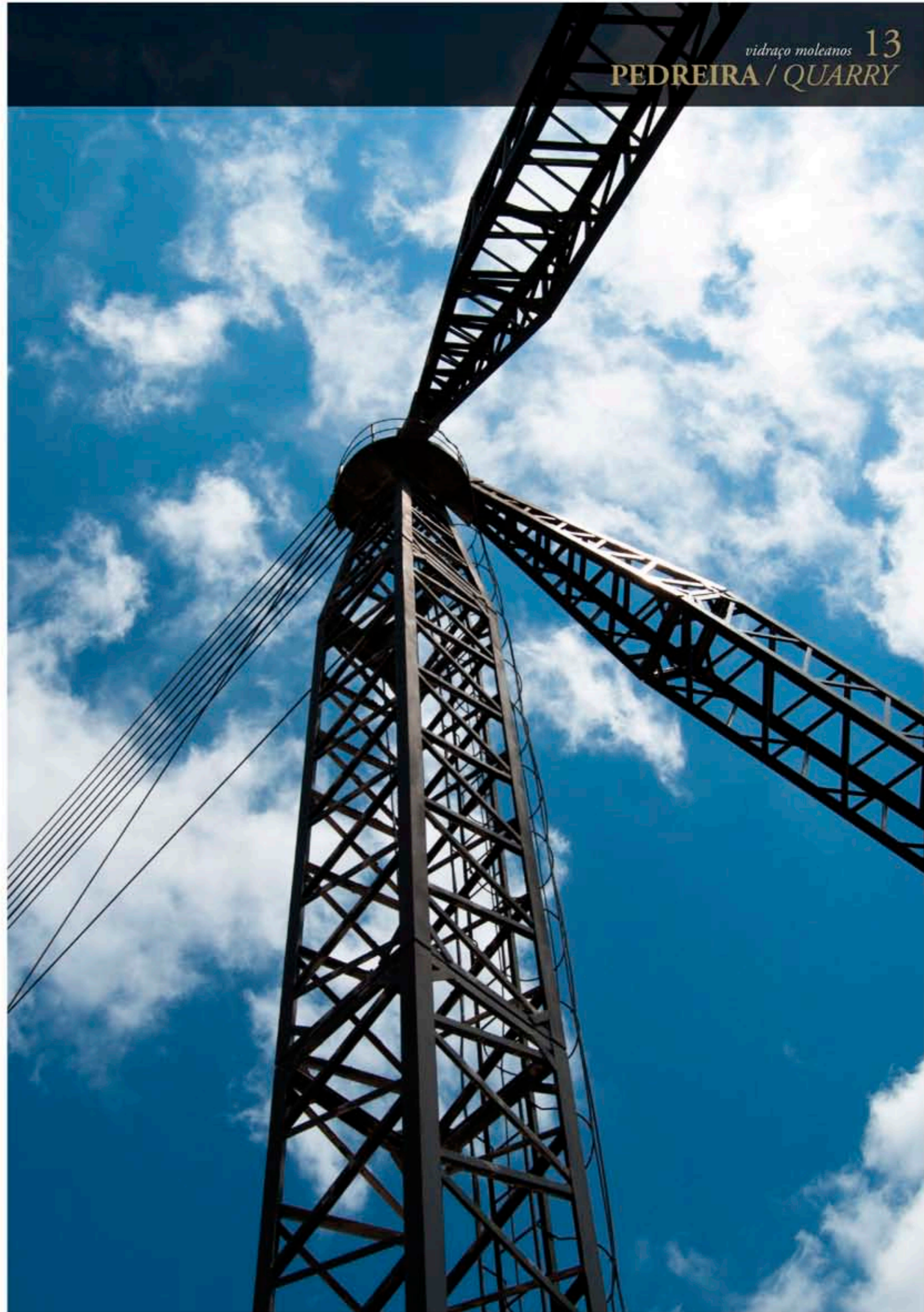


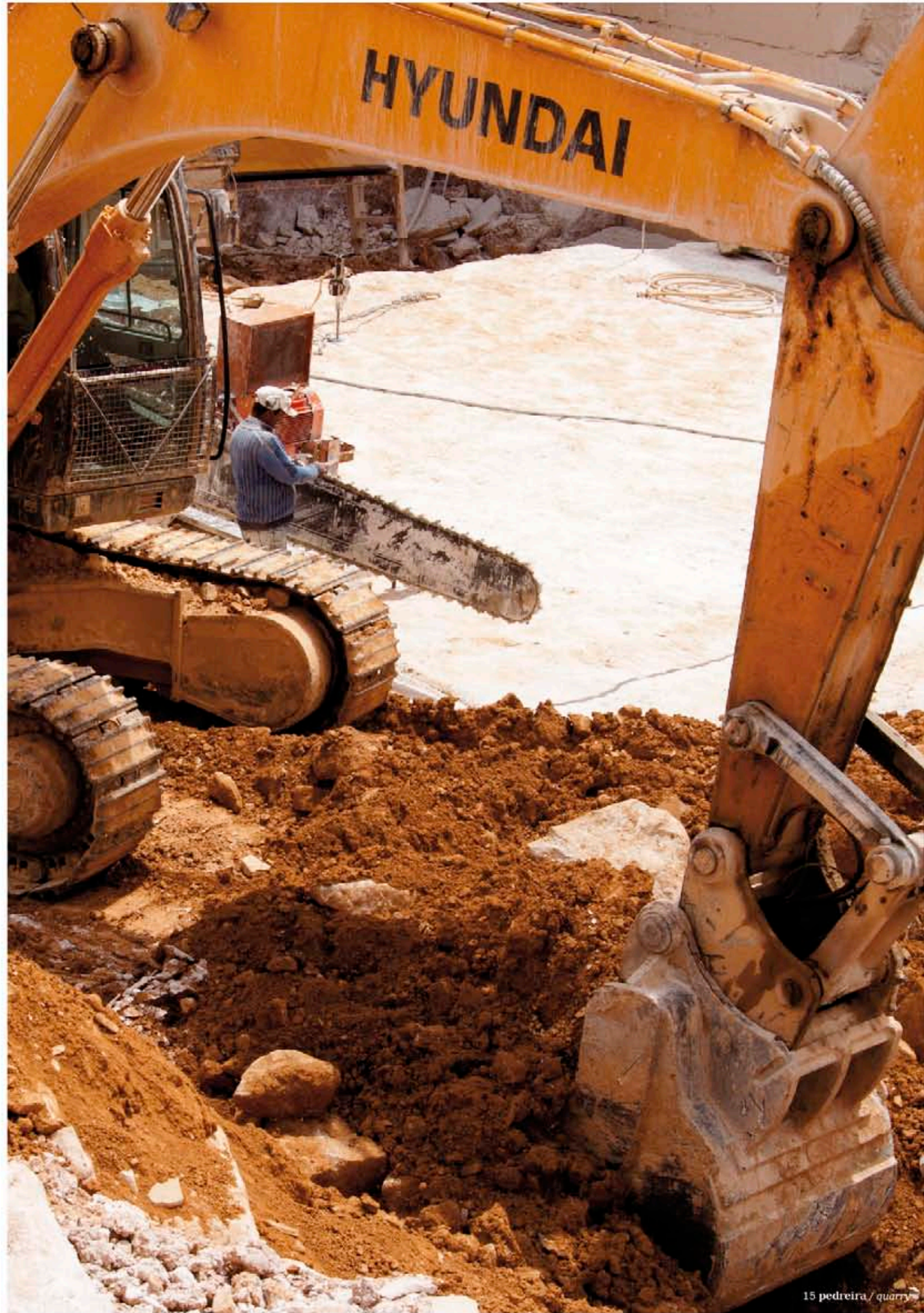


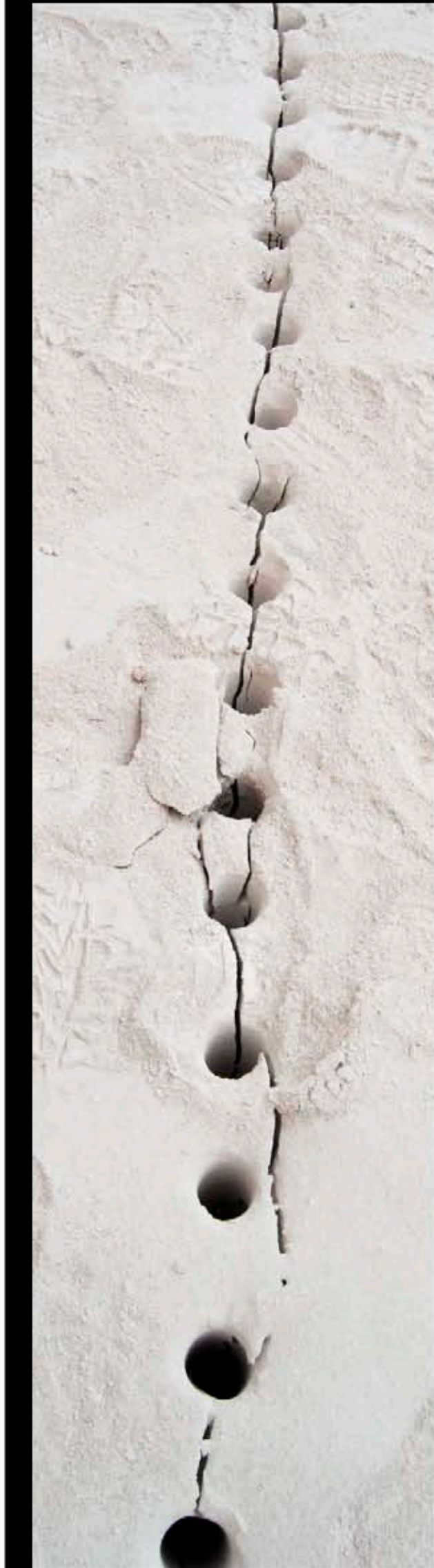
FM
MARFILPE















PEDREIRA / QUARRY » Moleanos



PEDREIRA / QUARRY » Ataija



PEDREIRA / QUARRY » White KP

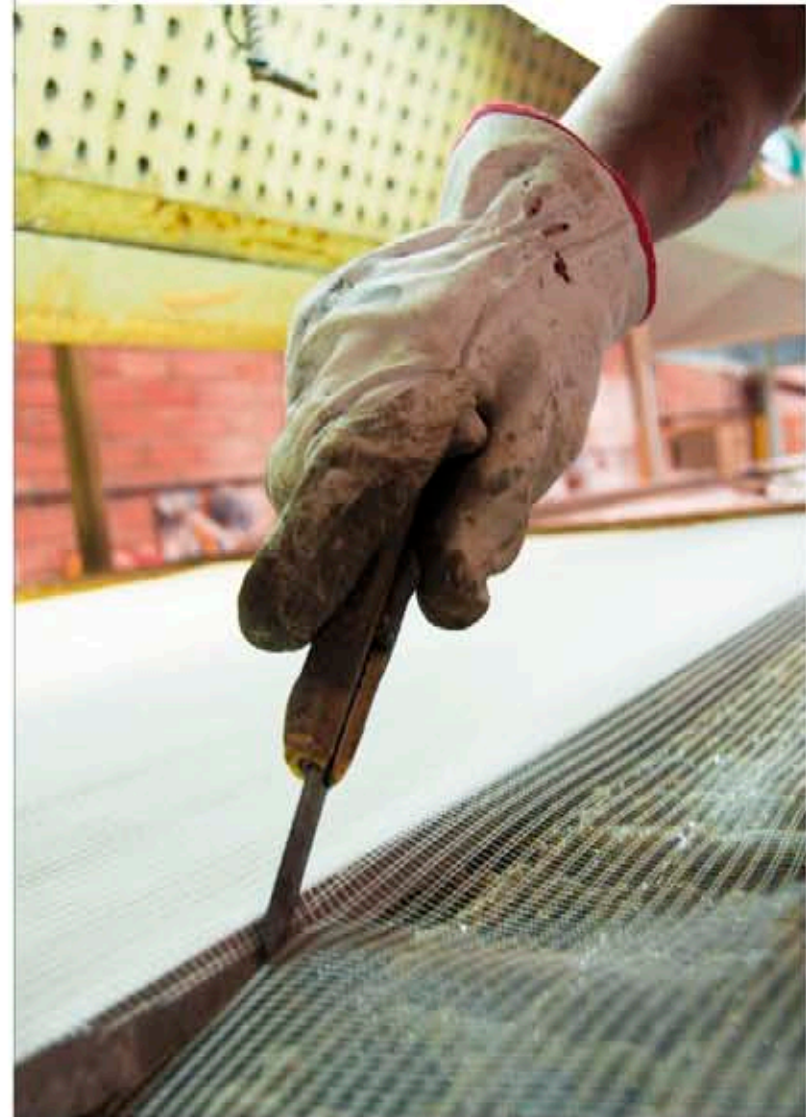
Participação Marfilpe // Marfilpe participation **ROKAFRIC**
ROCHAS ORNAMENTAIS, S.A.















**VIDRAÇO
MOLEANOS**
azul B3

origem: origination
PORTUGAL

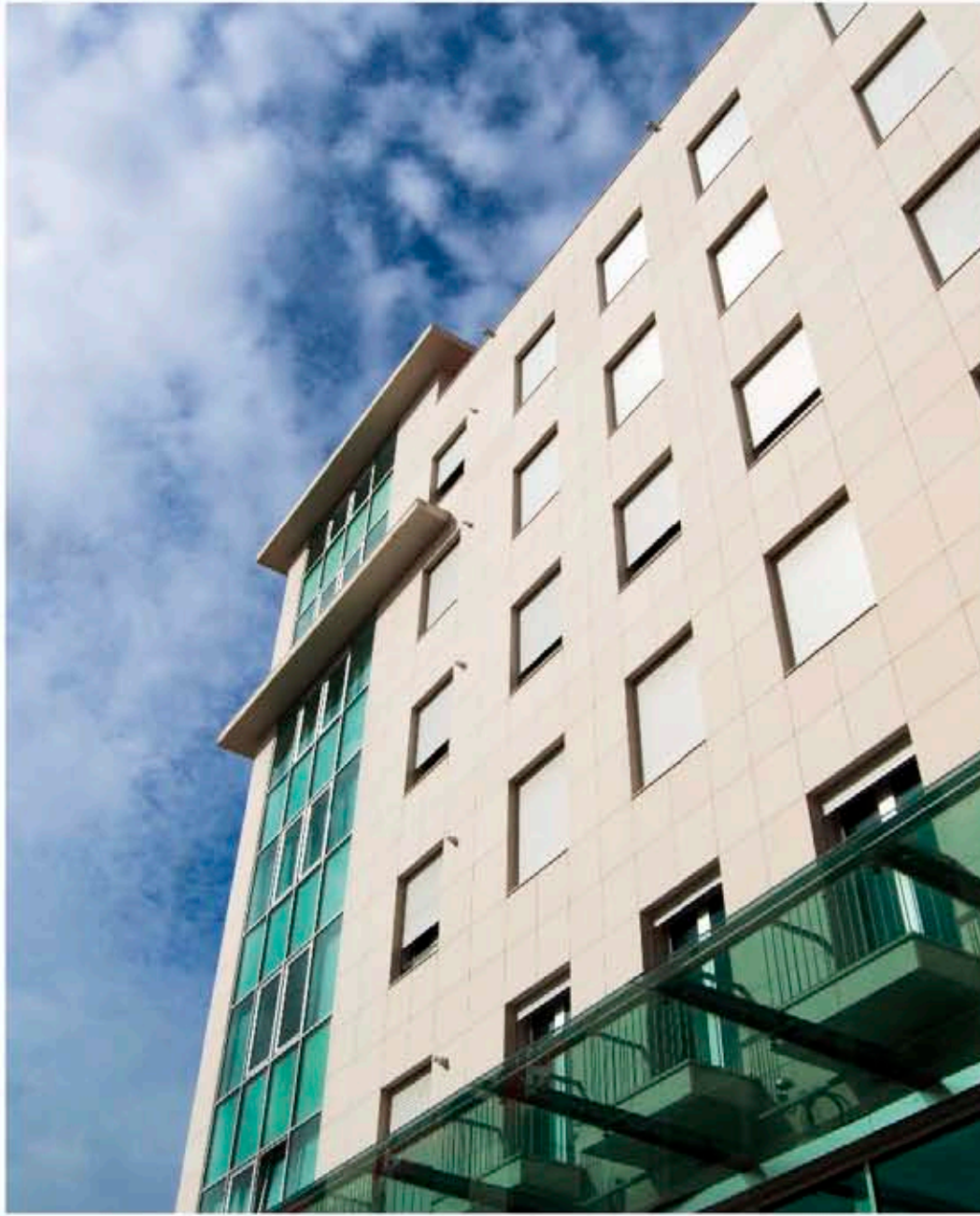
» FLAME JADO E POLIDO
// FLAMED AND POLISHED
» EXTERIOR // EXTERIOR

35

CALCÁRIOS / LIMESTONES



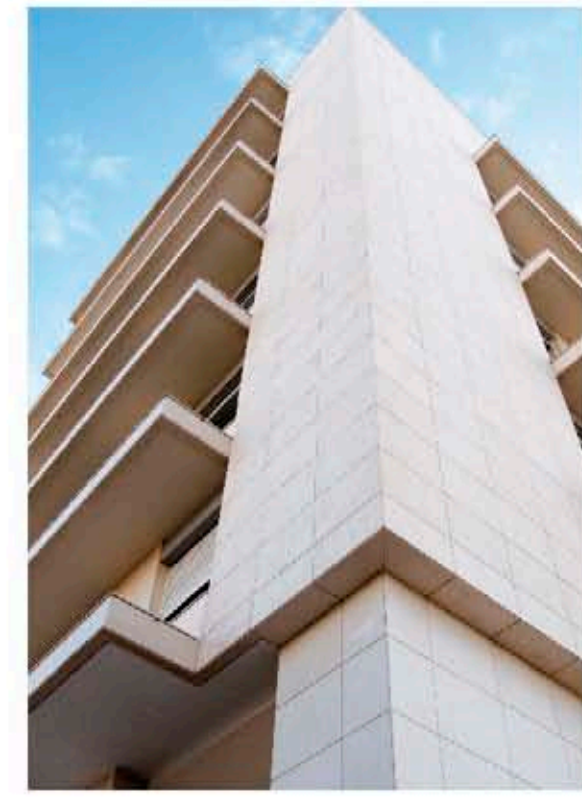
**VIDRAÇO
MOLEANOS
B2**
origem: origination
PORTUGAL



» AMACIADO // HONED
» FACHADA EXTERIOR // EXTERIOR FACADE

PROPRIEDADES FÍSICO-MECÂNICAS
PHYSICO-MECHANICAL PROPERTIES

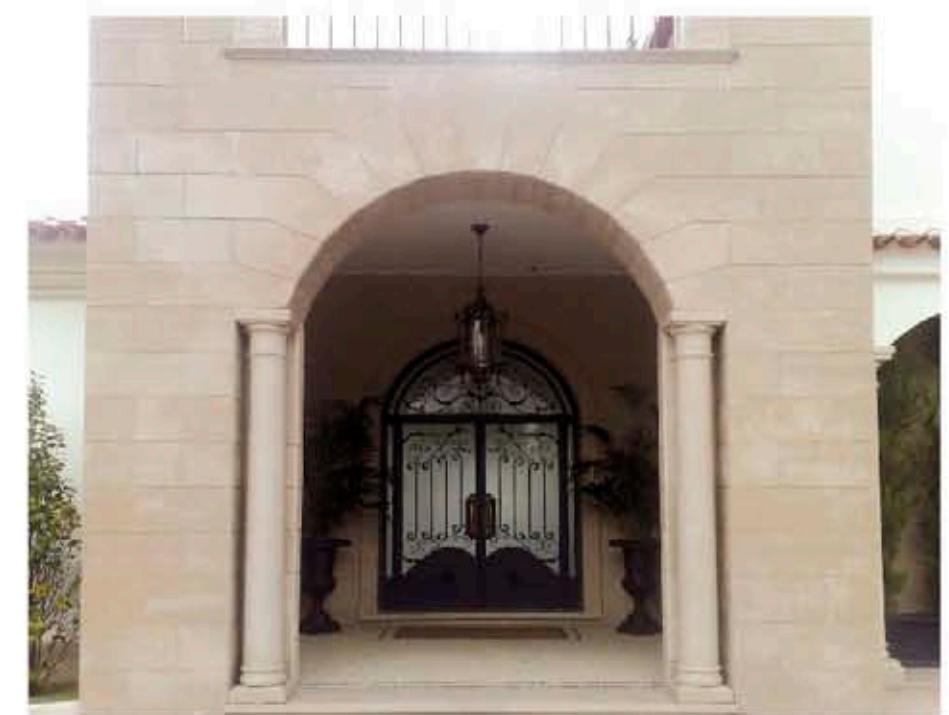
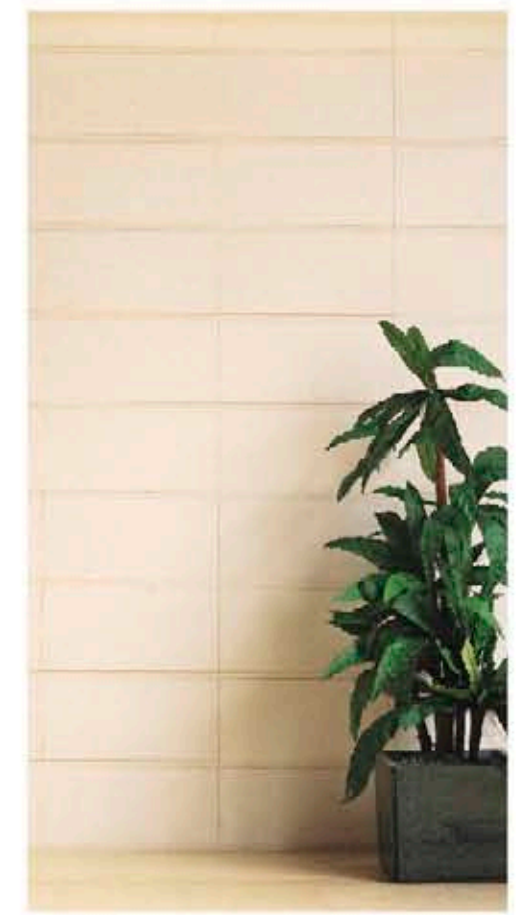
<i>Resistência mec. à compressão</i> Compression breaking load	935 (Kg/cm ²)
<i>Resistência M.C. após T.G.</i> Compression br. load after freezing test	1030 (Kg/cm ²)
<i>Resistência mecânica à flexão</i> Bending strength	105 (Kg/cm ²)
<i>Massa volúmica aparente</i> Volumetric weight	2430 (Kg/cm ³)
<i>Absorção de água PTN.</i> Water absorption at N.P. conditions	3,9%
<i>Porosidade</i> Porosity	8,7 %
<i>Coefficiente dilatação linear térmica</i> Thermal linear expansion coefficient	5 10 ⁻⁶ /°C
<i>Resistência ao desgaste</i> Abrasion test	4,2 mm
<i>Resistência ao choque</i> Impac test	40 cm



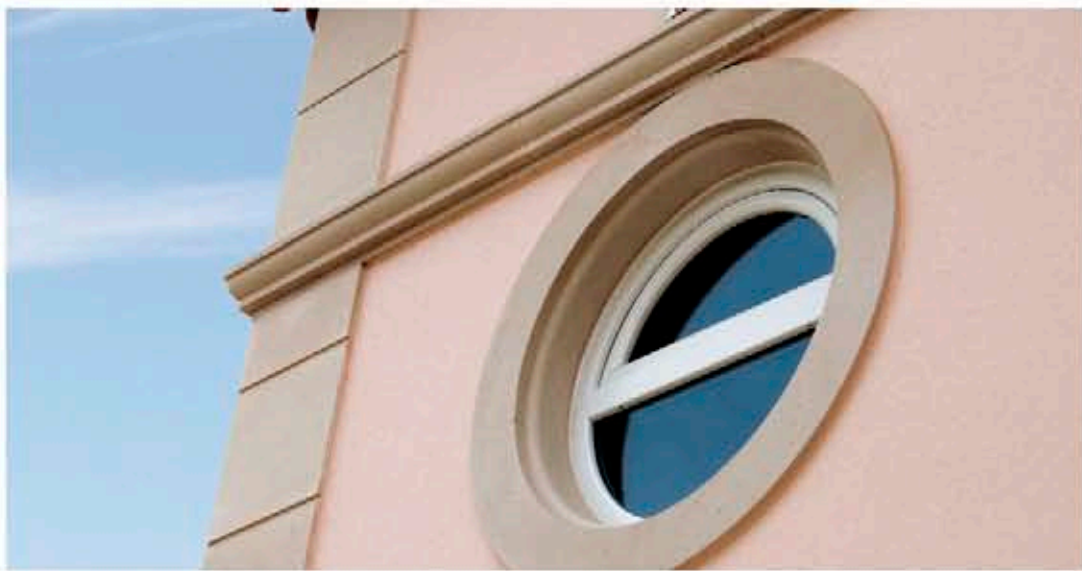
» AMACIADO // HONED



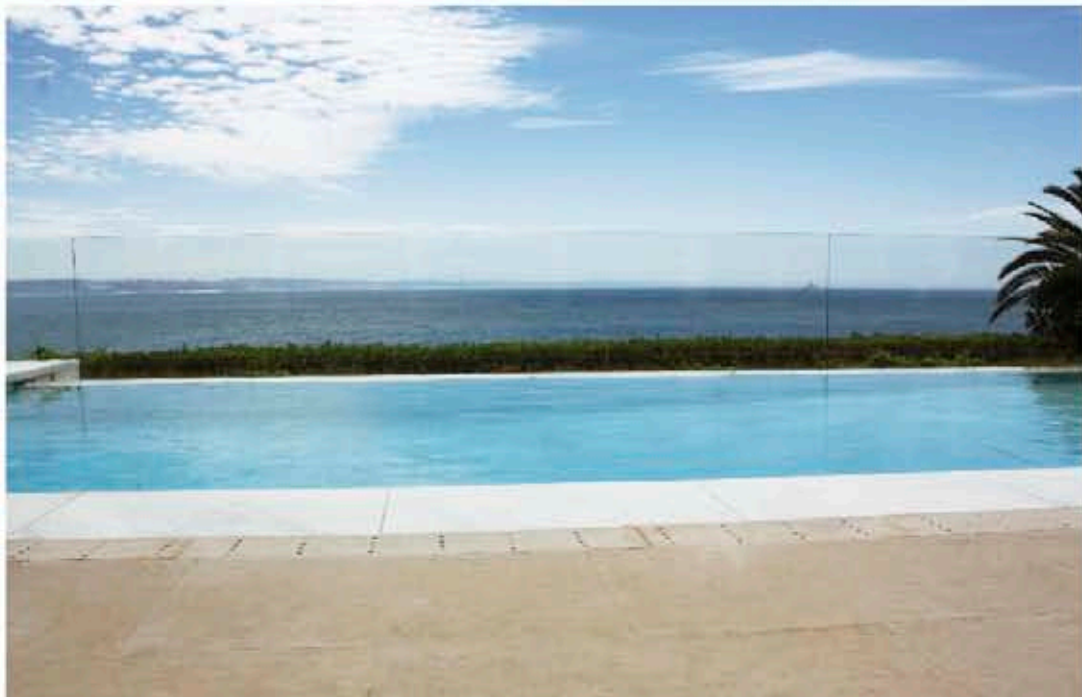
» BUJARADOO // BUSH-HAMMERED
» REVESTIMENTO INTERIOR // INTERIOR WALL



VIDRAÇO
MOLEANOS
B3 creme
origem origination
PORTUGAL



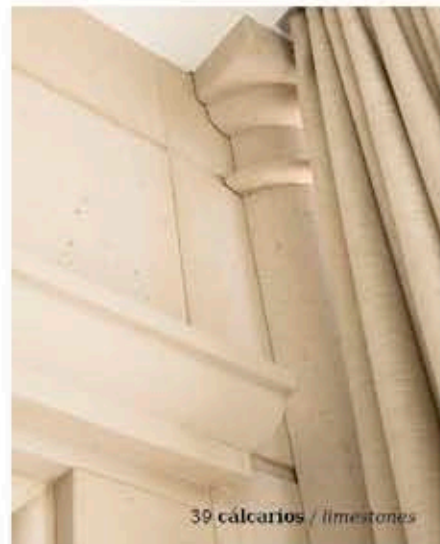
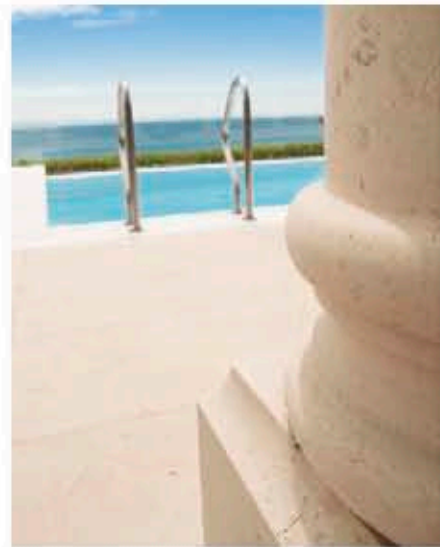
» POLIDO // POLISHED
» FACHADA EXTERIOR // EXTERIOR FACADE



» ENVELHECIDO // ANTIQUE FINISH
» PAVIMENTO // FLOORING



» AMACIADO // HONED
» FACHADA EXTERIOR // EXTERIOR FACADE

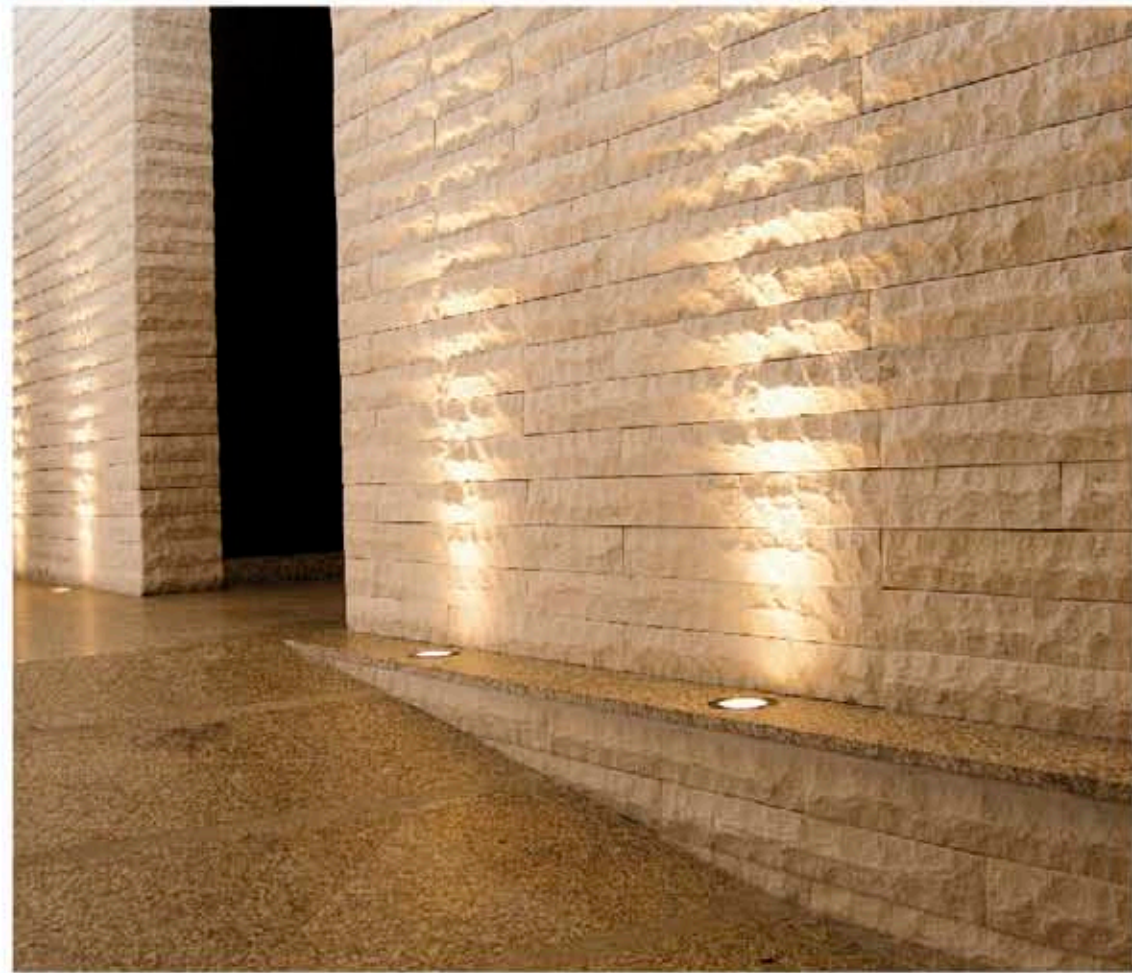
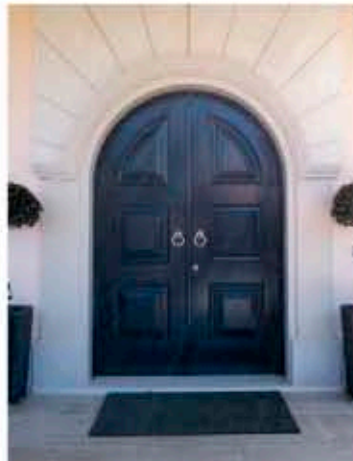
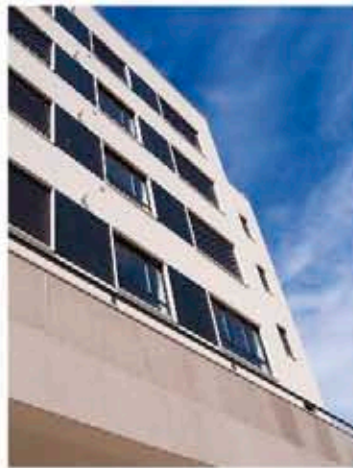


**VIDRAÇO
MOLEANOS
B4**
origem origination
PORTUGAL

**VIDRAÇO
MOLEANOS**
origem origination
PORTUGAL



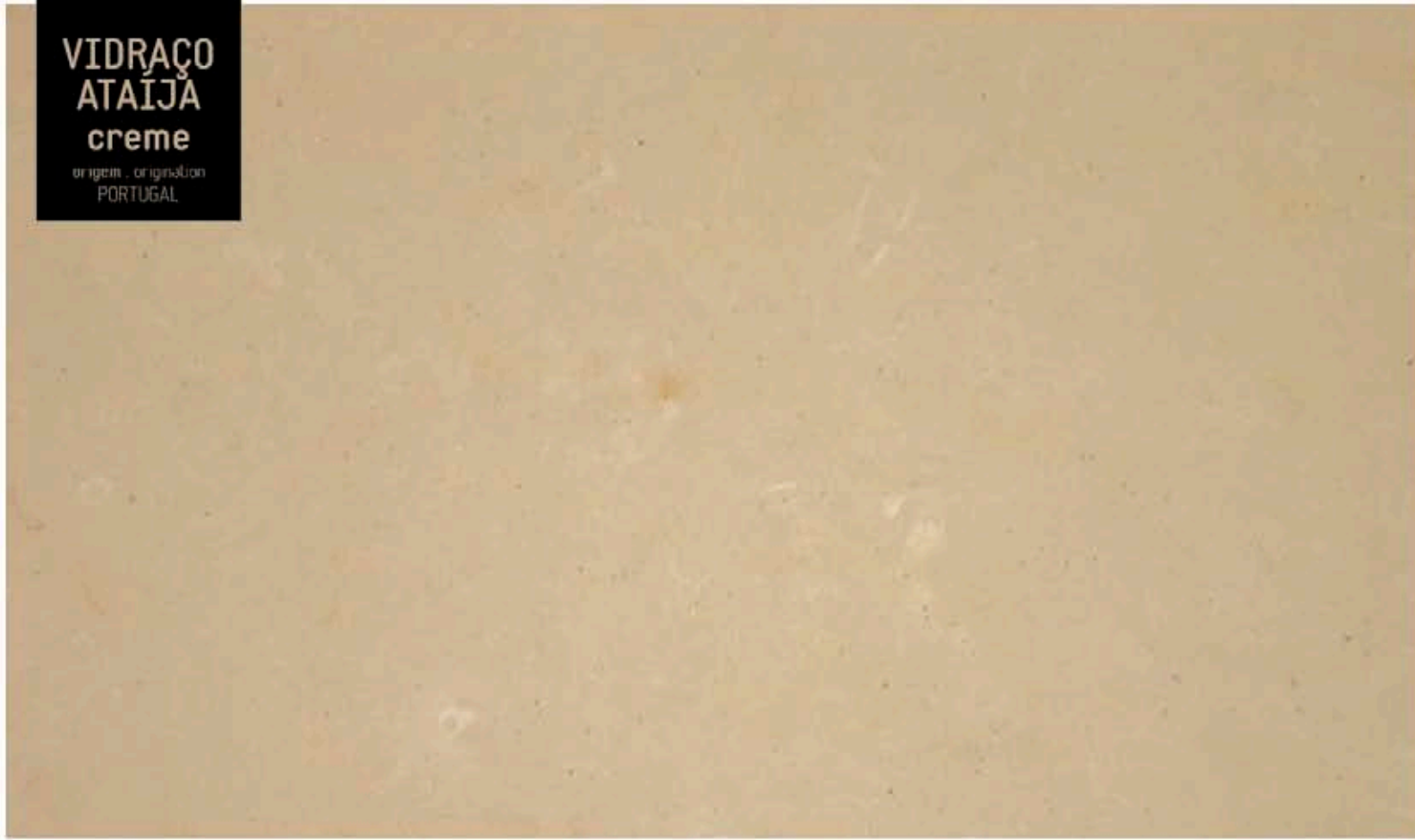
» POLIDO // POLISHED
» FACHADA EXTERIOR // EXTERIOR FACADE



» ESCALHADO // SPLIT FACE
» REVESTIMENTO E JARDIM INTERIOR // INTERIOR GARDEN AND WALL

**VIDRAÇO
ATAIJA**
creme
origem - origin: PORTUGAL

**AZUL
VALVERDE**
origem - origin: PORTUGAL



1. POLIDO // POLISHED
> PAVIMENTO // FLOORING



2. FLAMEJADO // FLAMED

PROPRIEDADES FÍSICO-MECÂNICAS
PHYSICO-MECHANICAL PROPERTIES

Resistência mec. à compressão Compression breaking load	1327 (Kg/cm ²)
Resistência M.C. após T.G. Compression br. load after freezing test	1294 (Kg/cm ²)
Resistência mecânica à flexão Bending strength	129 (Kg/cm ²)
Massa volumétrica aparente Volumetric weight	2657 (Kg/cm ³)
Absorção de água P.T.N. Water absorption at N.P. conditions	0,62%
Porosidade aberta Apparent porosity	1,65%
Coefficiente dilatação linear térmica Thermal linear expansion coefficient	3,6 (10 ⁶ / °C)
Resistência ao desgaste Abrasion test	3,4 mm
Resistência ao choque Impac test	30 cm



2.

1.



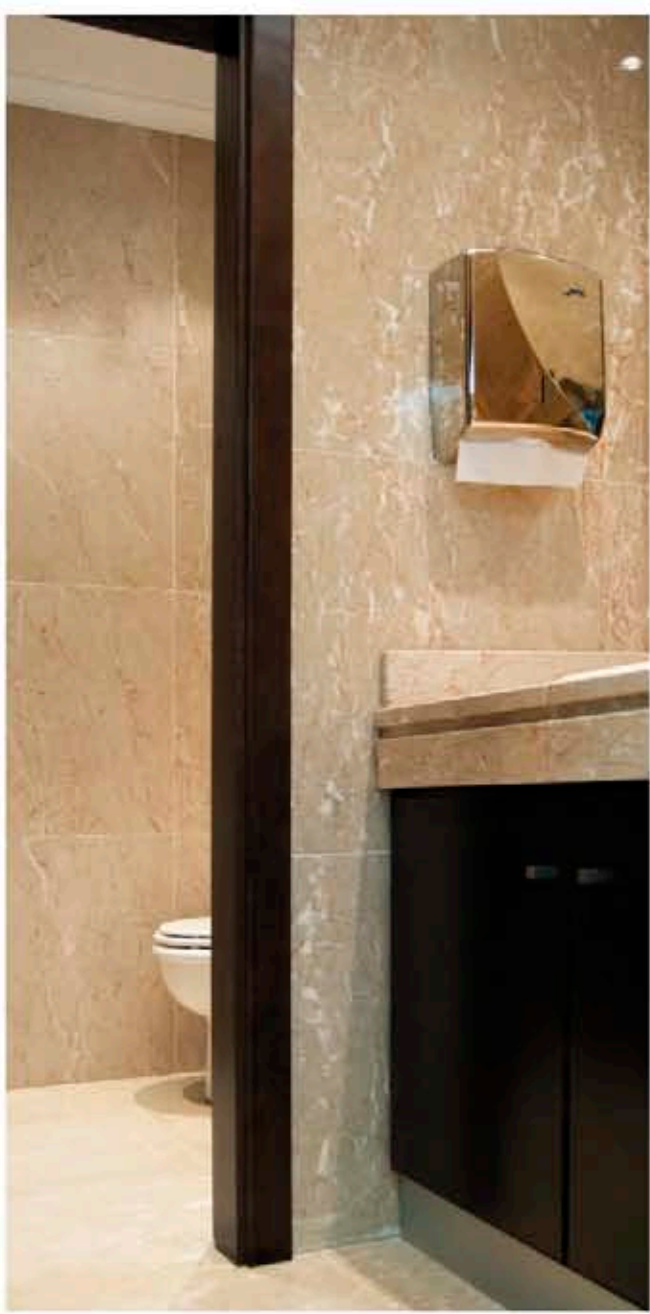
1. POLIDO // POLISHED
> ESCADARIA // STAIR

PROPRIEDADES FÍSICO-MECÂNICAS
PHYSICO-MECHANICAL PROPERTIES

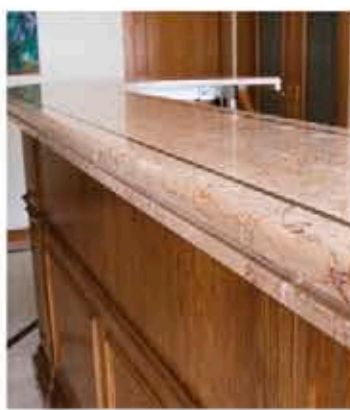
Resistência mec. à compressão Compression breaking load	2004 (Kg/cm ²)
Resistência M.C. após T.G. Compression br. load after freezing test	—
Resistência mecânica à flexão Bending strength	239 (Kg/cm ²)
Massa volumétrica aparente Volumetric weight	—
Absorção de água P.T.N. Water absorption at N.P. conditions	—
Porosidade Porosity	—
Coefficiente dilatação linear térmica Thermal linear expansion coefficient	—
Resistência ao desgaste Abrasion test	23,5 mm
Resistência ao choque Impac test	74 cm

ALPININA
origem . origination
PORTUGAL

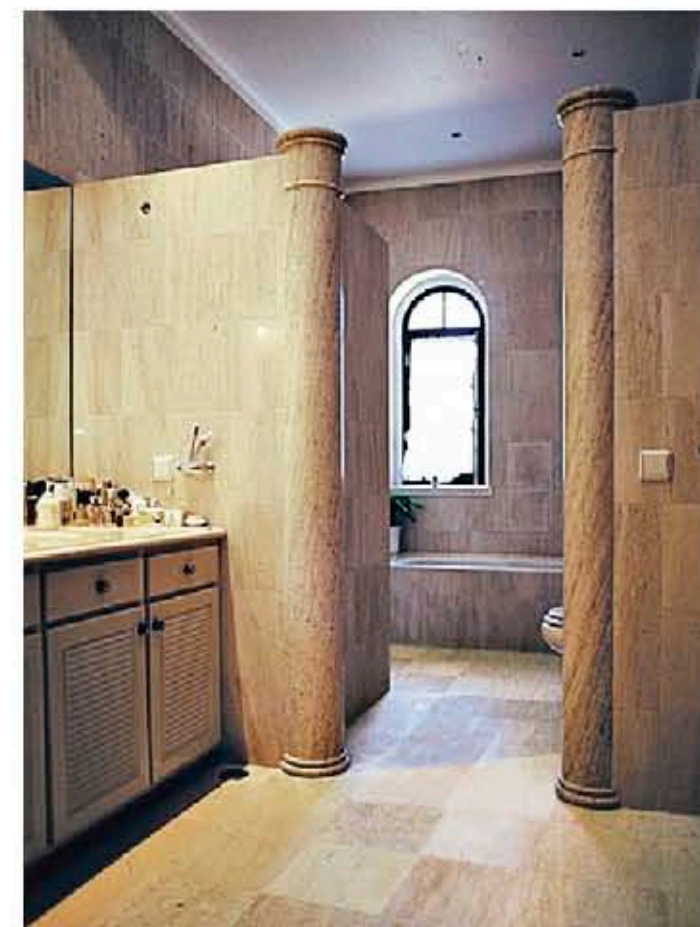
**MOCA
CREME
grossa**
origem . origination
PORTUGAL



» POLIDO // POLISHED
» CASA DE BANHO. PAVIMENTO E BALCÃO // BATHROOM. FLOORING AND COUNTER TOP



» POLIDO // POLISHED
» CASA DE BANHO // BATHROOM



PROPRIEDADES FÍSICO-MECÂNICAS
PHYSICO-MECHANICAL PROPERTIES

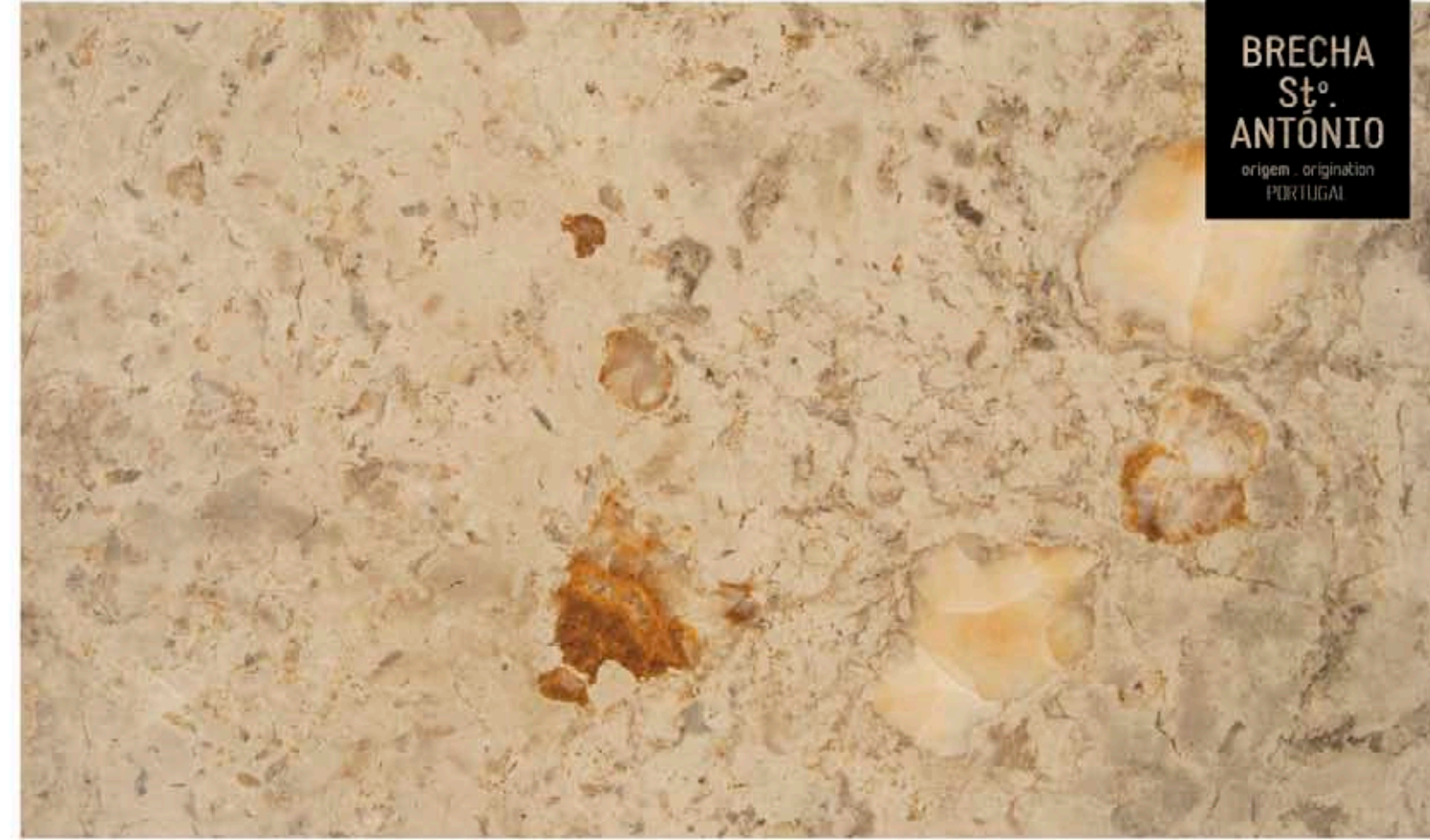
<i>Resistência mec. à compressão</i> Compression breaking load	1150 (Kg/cm²)
<i>Resistência M.C. após T.G.</i> Compression br. load after freezing test	962 (Kg/cm²)
<i>Resistência mecânica à flexão</i> Bending strength	183 (Kg/cm²)
<i>Massa volúmica aparente</i> Volumetric weight	2696 (Kg/cm³)
<i>Absorção de água P.T.N.</i> Water absorption at N.P. conditions	0,18%
<i>Porosidade</i> Porosity	0,48%
<i>Coefficiente dilatação linear térmica</i> Thermal linear expansion coefficient	4,3 10⁻⁶per°C
<i>Resistência ao desgaste</i> Abrasion test	1,9 mm
<i>Resistência ao choque</i> Impac test	45 cm

PROPRIEDADES FÍSICO-MECÂNICAS
PHYSICO-MECHANICAL PROPERTIES

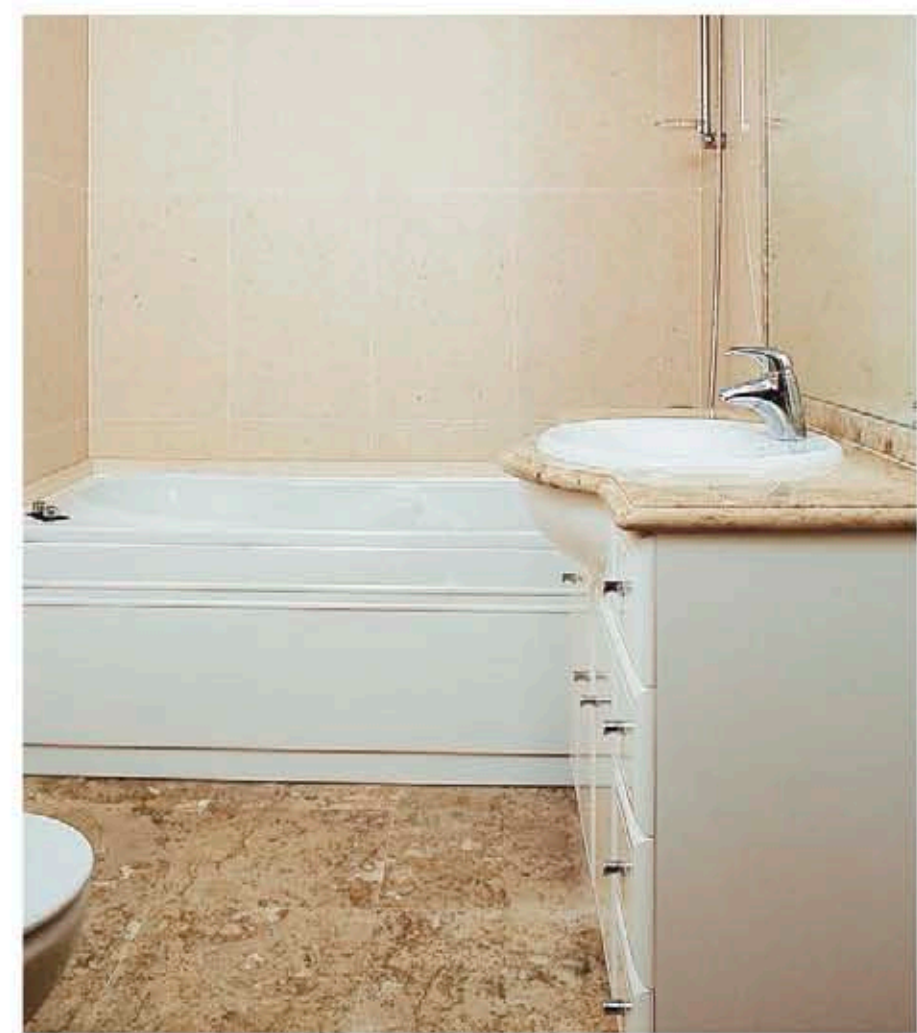
<i>Resistência mec. à compressão</i> Compression breaking load	927 (Kg/cm²)
<i>Resistência M.C. após T.G.</i> Compression br. load after freezing test	867 (Kg/cm²)
<i>Resistência mecânica à flexão</i> Bending strength	196 (Kg/cm²)
<i>Massa volúmica aparente</i> Volumetric weight	2515 (Kg/cm³)
<i>Absorção de água P.T.N.</i> Water absorption at N.P. conditions	2,34%
<i>Porosidade</i> Porosity	5,9%
<i>Coefficiente dilatação linear térmica</i> Thermal linear expansion coefficient	5,3 10⁻⁶per°C
<i>Resistência ao desgaste</i> Abrasion test	4 mm
<i>Resistência ao choque</i> Impac test	40 cm

**MOCA
CREME
fina**
origem . origination
PORTUGAL

**BRECHA
Stº.
ANTÓNIO**
origem . origination
PORTUGAL



» POLIDO // POLISHED
» CASA DE BANHO // BATHROOM



» POLIDO // POLISHED
» CASA DE BANHO // BATHROOM

PROPRIEDADES FÍSICO-MECÂNICAS
PHYSICO-MECHANICAL PROPERTIES

Resistência mec. à compressão <i>Compression breaking load</i>	1358 (Kg/cm²)
Resistência M.C. após T.G. <i>Compression br. load after freezing test</i>	1212 (Kg/cm²)
Resistência mecânica à flexão <i>Bending strength</i>	163 (Kg/cm²)
Massa volúmica aparente <i>Volumetric weight</i>	2358 (Kg/cm³)
Absorção de água PT.N. <i>Water absorption at N.P. conditions</i>	1,8%
Porosidade <i>Porosity</i>	4,72%
Coefficiente dilatação linear térmica <i>Thermal linear expansion coefficient</i>	7,1 10⁻⁶ per°C
Resistência ao desgaste <i>Abrasion test</i>	1,8 mm
Resistência ao choque <i>Impac test</i>	47,5 cm

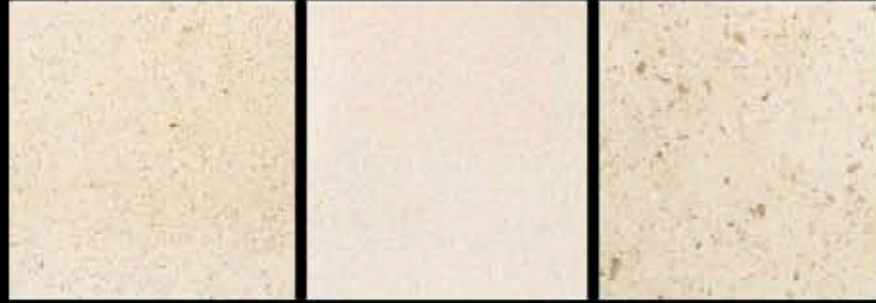
VIDRAÇO
MOLEANOS B3 azul
flamejado // flamed
polido // polished



AZUL
VALVERDE
polido // polished
flamejado // flamed
escovado // brushed



VIDRAÇO
MOLEANOS B2
amaciado // honed
bujardado // bush-hammered
envelhecido // antique finish



ALPININA
polido // polished



VIDRAÇO
MOLEANOS B3 creme
polido // polished
flamejado // flamed



MOCA
CREME grossa
polido // polished



VIDRAÇO
MOLEANOS B4
amaciado // honed



MOCA
CREME fina
polido // polished



VIDRAÇO
MOLEANOS
escacilhado // split face



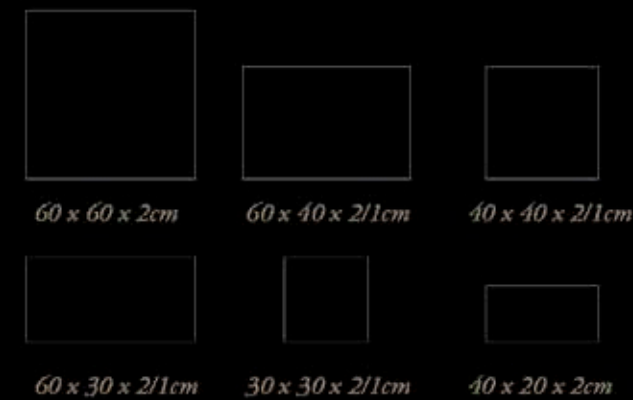
BRECHA
St. António
polido // polished



VIDRAÇO
ATAÍJA creme
polido // polished
flamejado // flamed



MEDIDAS STANDARD / STANDARD MEASURES:



Corte por medida
/ cut to size

ACABAMENTOS / FINISHINGS:

Serrado / Sawn . Polido / Polished . Polido e Resinado / Resin and Polished . Amaciado / Honed . Bujardado / Bush-hammered
Envelhecido / Antique Finish . Escovado / Brushed . Escacilhado / Split Face . *Flamejado / *Flamed

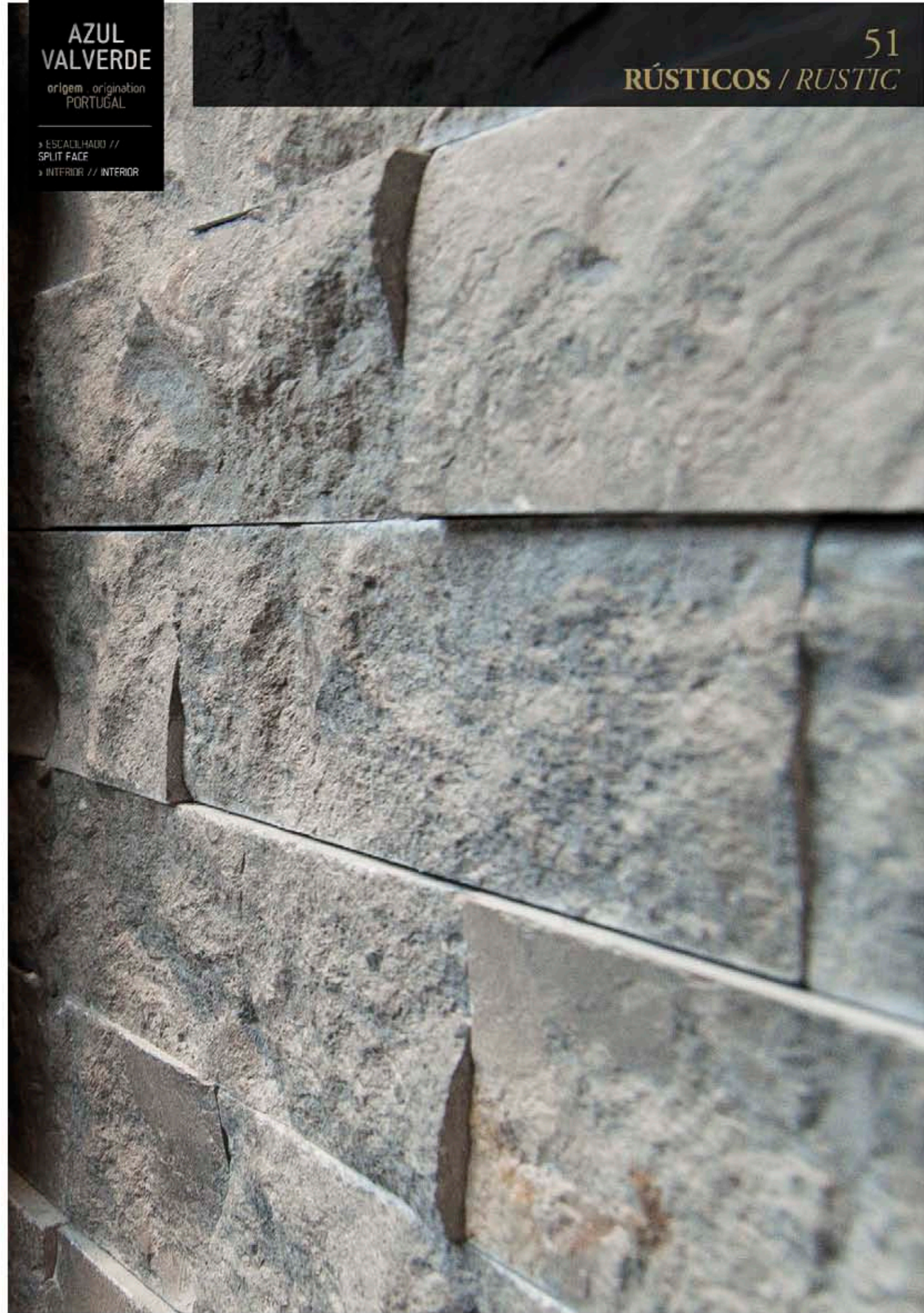
*Azul Valverde | Vidraço Moleanos B3 | Vidraço Moleanos B4 | Vidraço Ataija.

**AZUL
VALVERDE**

origem origination
PORTUGAL

» ESCALHA DO //
SPLIT FACE
» INTERIOR // INTERIOR

51
RÚSTICOS / RUSTIC





» Calcário / Limestone VIDRAÇO MOLEANOS B2 | ESCALIHADO // SPLIT FACE



» Calcário / Limestone AZUL VALVERDE | ESCALIHADO // SPLIT FACE



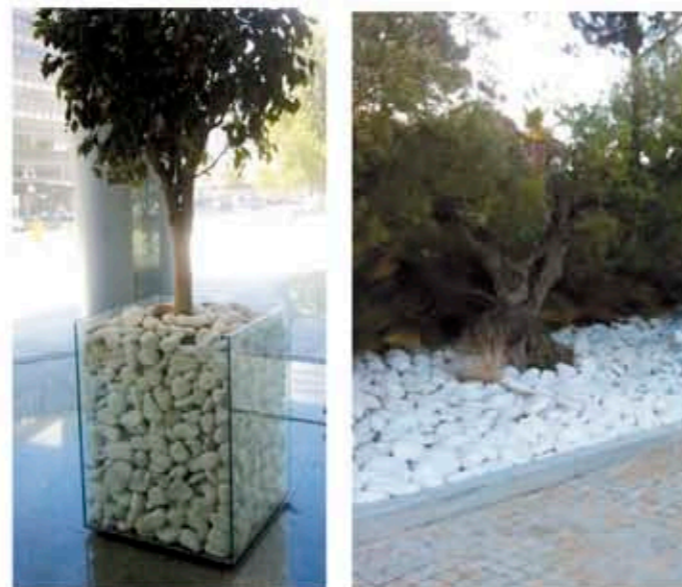
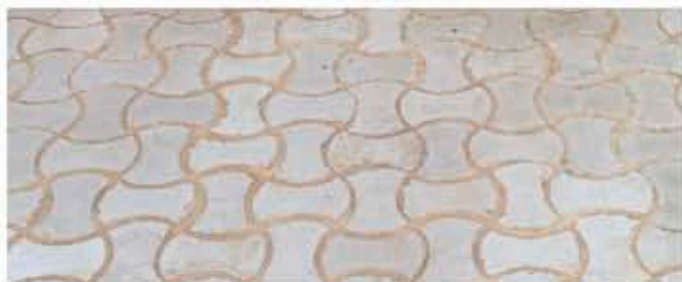
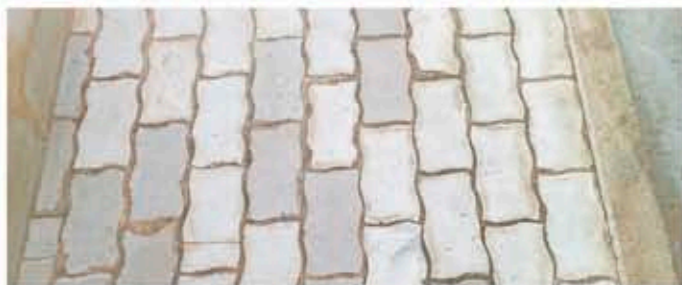
» PAINEL ESCALIHADO T.B.3 // PANEL SPLIT FACE T.B.3



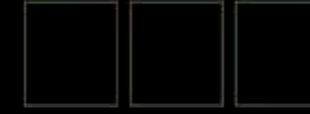
» Calcário / Limestone VIDRAÇO MOLEANOS B3 CREME | FLAMEJADO // FLAMED

CALÇADA // SIDEWALK

SEIXO ROLADO // PEBBLES STONES



REF 01



Mármore / Marble
White KP
bujardado // bush-hammered



Calcário / Limestone
Azul Valverde
flamejado // flamed



Mármore / Marble
Estremoz
Pele de Tigre
polido // polished

REF 02



Calcários / Limestone
Vidraço Moleanos B2
amaciado // honed

REF 03



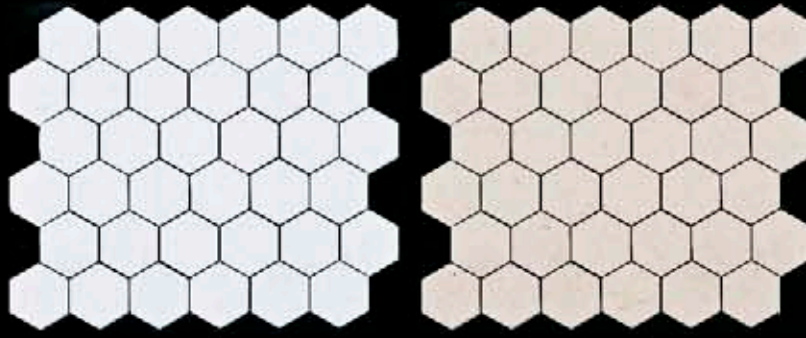
Calcários / Limestone
Vidraço Moleanos Azul
& Ataija Creme
amaciado // honed

RÚSTICOS
RUSTIC

HEXAGONAL 5 cm

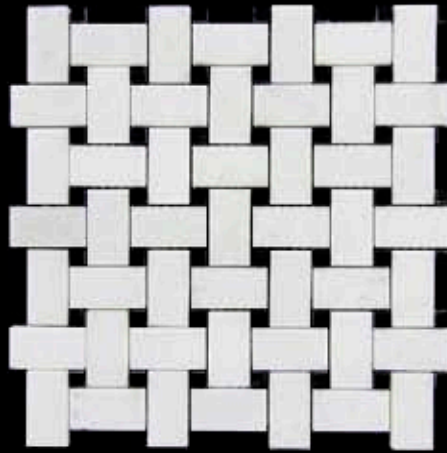
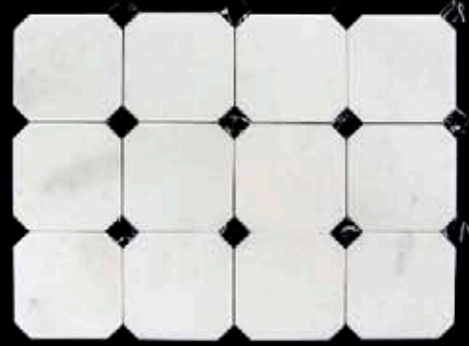
Mármore / Marble
Branco
amaciado // honed

Calcário / Limestone
Moleanos
polido // polished



OCTOGONAL 9,7 cm

Mármore / Marble
Branco & Black
polido // polished

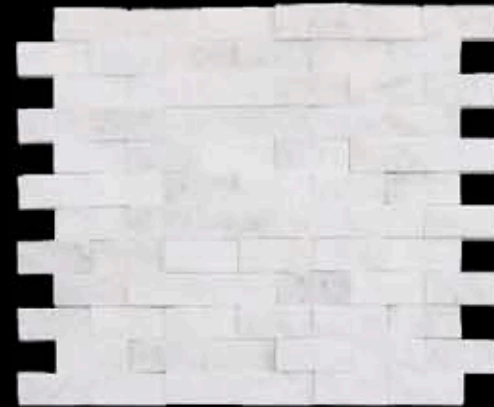


ENTRANÇADA P

Mármore / Marble
Branco 5 x 2,2 cm
Mármore / Marble
Black 1 x 1 cm
amaciado // honed

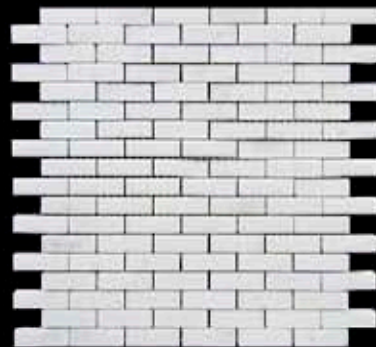
REF 8080

Mármore / Marble
Branco 5 x 2,5 cm
escacilhado // split face



4,8 x 1,5 cm

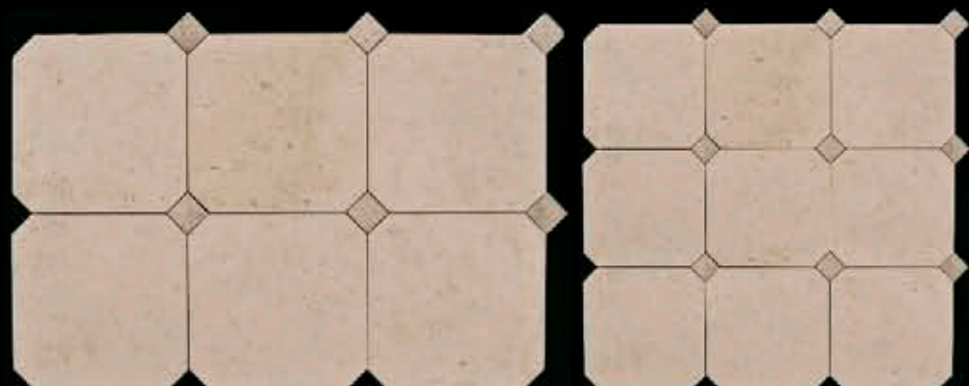
Mármore / Marble Branco
amaciado // honed



MOLEANOS &
MOLEANOS AZUL

Octogonal 14,7 cm
polido // polished

Octogonal 9,7 cm
polido // polished



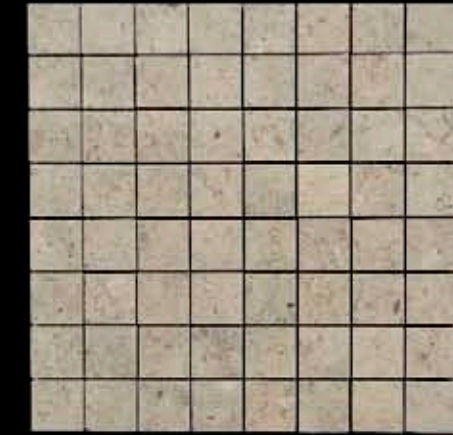
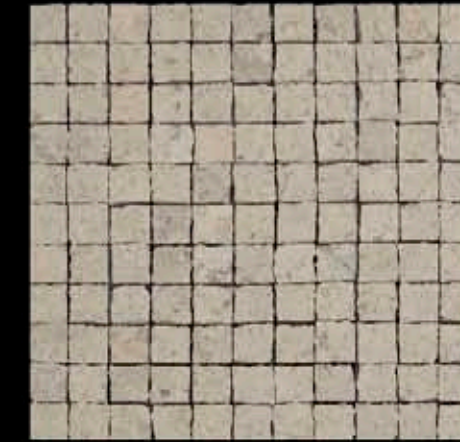
VIDRAÇOS
MOLEANOS

Rede de 10 x 10 x 1 cm
polido // polished

Rede 4,8 x 4,8 cm
polido // polished

REF 8190

Moleanos Azul
polido // polished



MOLEANOS AZUL
3,3 x 3,3 cm
polido // polished



MOLDURA / FRAME
D15 Moleanos Azul
polido // polished



MOLDURA / FRAME
M2 Moleanos Azul
polido // polished

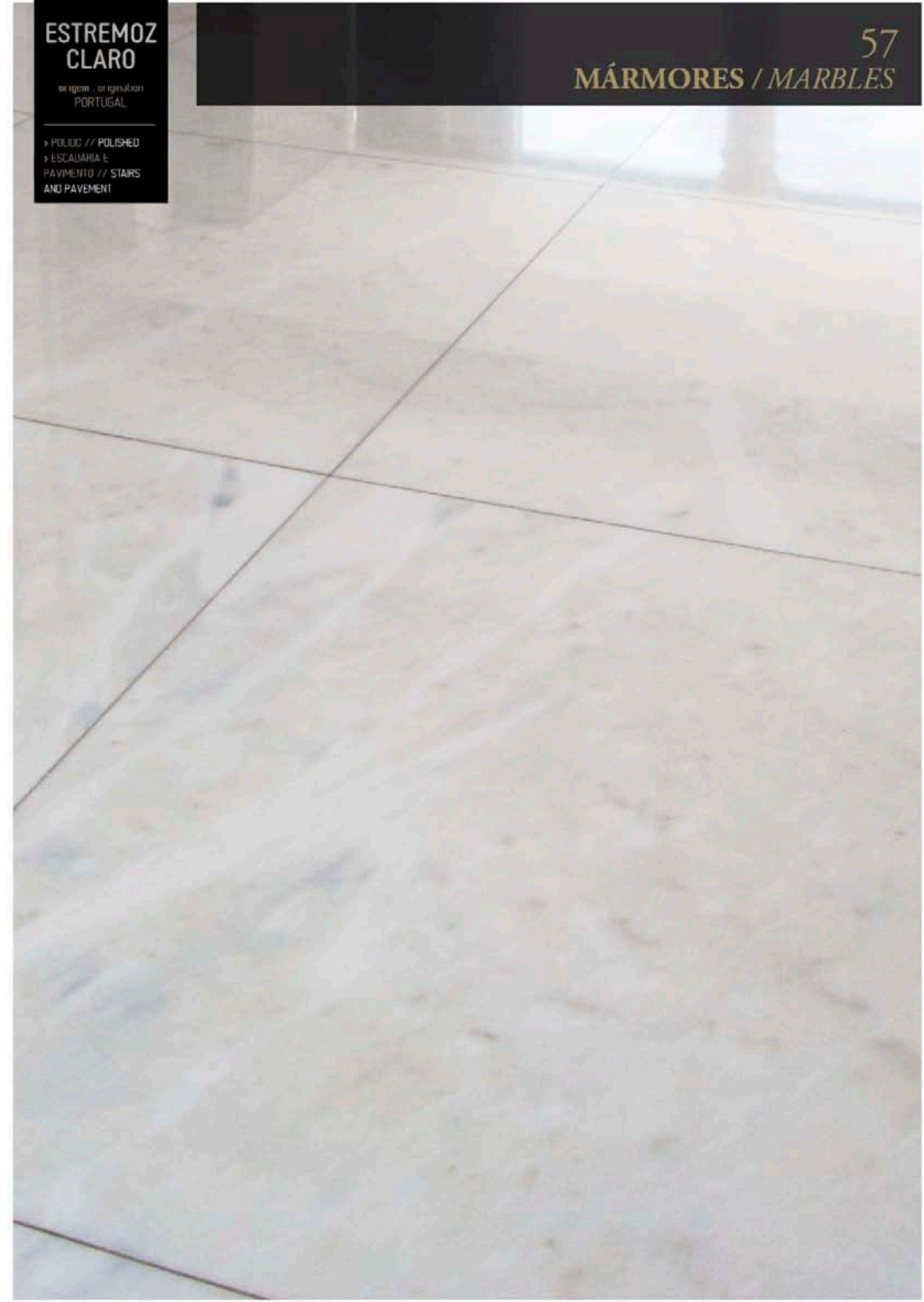


MOLDURA / FRAME
M13 Moleanos
polido // polished

ESTREMOZ
CLARO

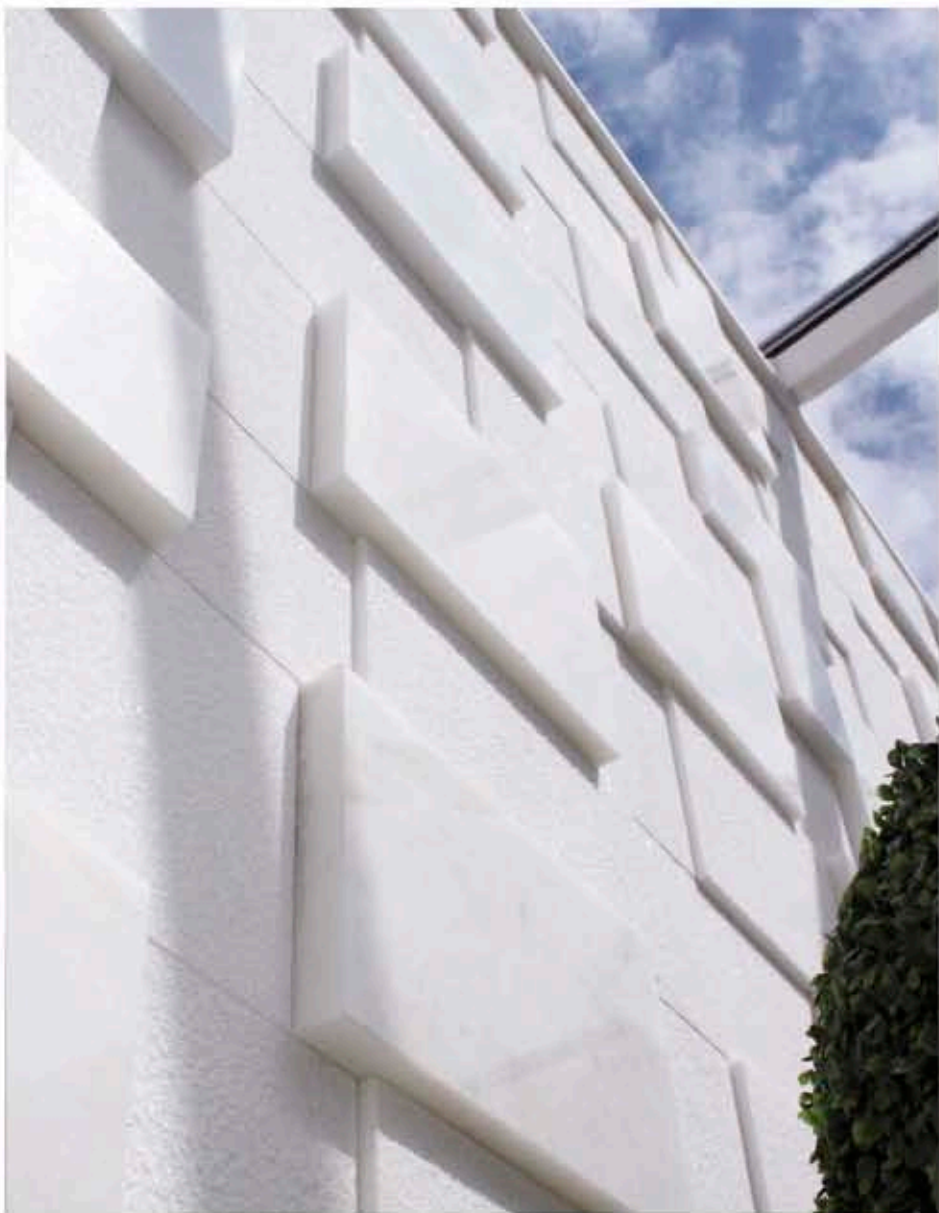
ORIGEM / ORIGINATION
PORTUGAL

- » POLIJO // POLISHED
- » ESCADARIA E
PAVIMENTO // STAIRS
AND PAVEMENT

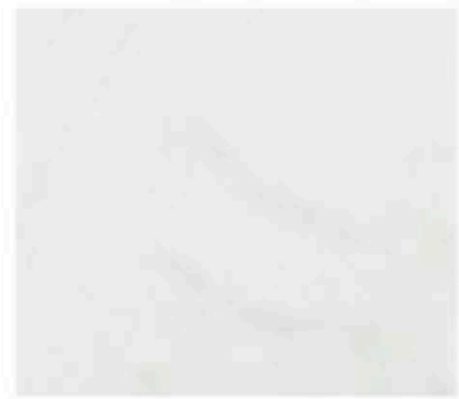


WHITE
KP

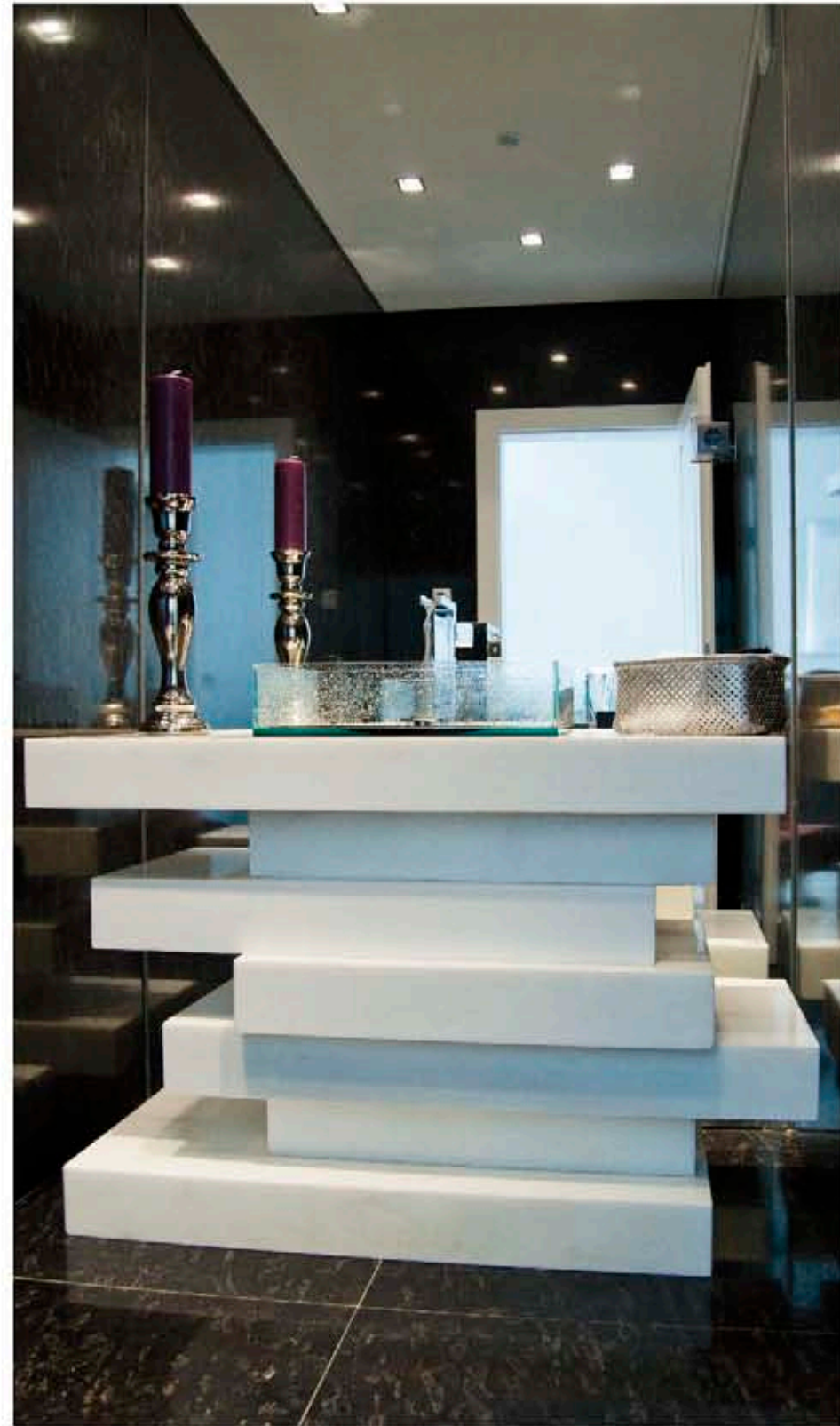
origem . origination
ANGOLA



» BUJARDADO // BUSH-HAMMERED
» AMACIADO // HONED
» REVESTIMENTO INTERIOR // INTERIOR WALL



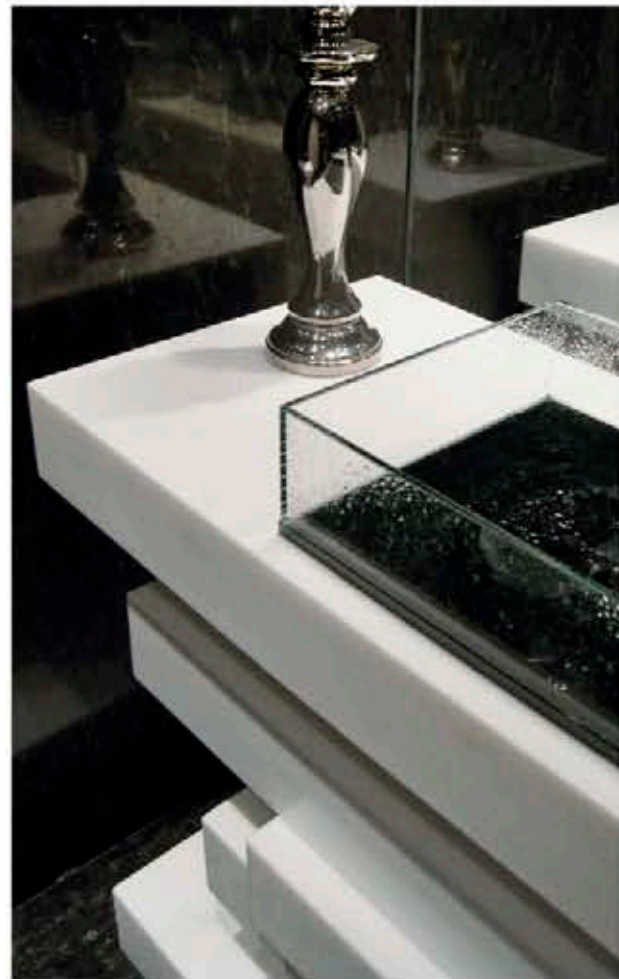
» POLIDO // POLISHED



» POLIDO // POLISHED
» LAVATÓRIO // LAVATORY

PROPRIEDADES FÍSICO-MECÂNICAS
PHYSICO-MECHANICAL PROPERTIES

Resistência mec. à compressão Compression breaking load	967 (Kg/cm ²)
Resistência M.C. após T.G Compression br. load after freezing test	933 (Kg/cm ²)
Resistência mecânica à flexão Bending strength	208 (Kg/cm ²)
Massa volúmica aparente Volumetric weight	2713 (Kg/cm ³)
Absorção de água PT.N. Water absorption at N. P. Conditions	0.07%
Porosidade Porosity	0.17%
Coefficiente dilatação linear térmica Thermal linear expansion coefficient	12,6 (10 ⁻⁶ /°C)
Resistência ao Desgaste Abrasion Test	2.1 mm
Resistência ao choque Impac test	50 cm



ESTREMOZ PELE DE TIGRE

origem . origination
PORTUGAL

ESTREMOZ MÉDIO VERGADO

origem . origination
PORTUGAL

» POLIDO // POLISHED
» CASA DE BANHO // BATHROOM

PROPRIEDADES FÍSICO-MECÂNICAS PHYSICO-MECHANICAL PROPERTIES

Resistência mec. à compressão Compression breaking load	1018 (Kg/cm ²)
Resistência M.C. após T.G. Compression br. load after freezing test	912 (Kg/cm ²)
Resistência mecânica à flexão Bending strength	312 (Kg/cm ²)
Massa volúmica aparente Volumetric weight	2717 (Kg/cm ³)
Absorção de água P.T.N. Water absorption at N.P. conditions	0,08%
Porosidade Porosity	0,22%
Coefficiente dilatação linear térmica Thermal linear expansion coefficient	14,7 10 ⁻⁶ per°C
Resistência ao desgaste Abrasion test	3 mm
Resistência ao choque Impac test	60 cm

» POLIDO // POLISHED

» POLIDO // POLISHED

PROPRIEDADES FÍSICO-MECÂNICAS PHYSICO-MECHANICAL PROPERTIES

Resistência mec. à compressão Compression breaking load	848 (Kg/cm ²)
Resistência M.C. após T.G. Compression br. load after freezing test	957 (Kg/cm ²)
Resistência mecânica à flexão Bending strength	196 (Kg/cm ²)
Massa volúmica aparente Volumetric weight	2713 (Kg/cm ³)
Absorção de água P.T.N. Water absorption at N.P. conditions	0,07%
Porosidade Porosity	0,2%
Coefficiente dilatação linear térmica Thermal linear expansion coefficient	10,8 10 ⁻⁶ per°C
Resistência ao desgaste Abrasion test	3,1 mm
Resistência ao choque Impac test	57,5 cm

RUIVINA
origem . origination
PORTUGAL



**LIOZ
ABANCADO**
origem . origination
PORTUGAL



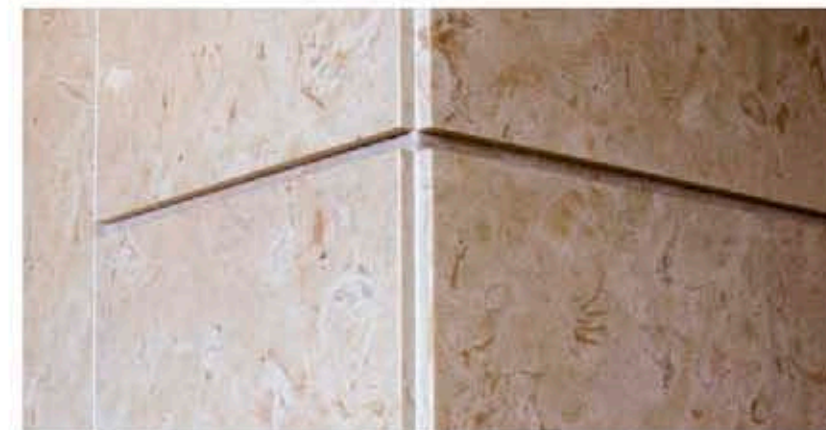
» POLIDO // POLISHED
» PAVIMENTO // FLOORING

PROPRIEDADES FÍSICO-MECÂNICAS
PHYSICO-MECHANICAL PROPERTIES

Resistência mec. à compressão Compression breaking load	930 (Kg/cm ²)
Resistência M.C. após T.G. Compression br. load after freezing test	352 (Kg/cm ²)
Resistência mecânica à flexão Bending strength	270 (Kg/cm ²)
Massa volúmica aparente Volumetric weight	2715 (Kg/cm ³)
Absorção de água P.T.N. Water absorption at N.P. conditions	0,05 %
Porosidade Porosity	0,14%
Coefficiente dilatação linear térmica Thermal linear expansion coefficient	5,4 10 ⁻⁶ per°C
Resistência ao desgaste Abrasion test	2,6 mm
Resistência ao choque Impact test	47,5 cm



» POLIDO // POLISHED
» REVESTIMENTO INTERIOR // INTERIOR WALL



**CREME
MARFIL**

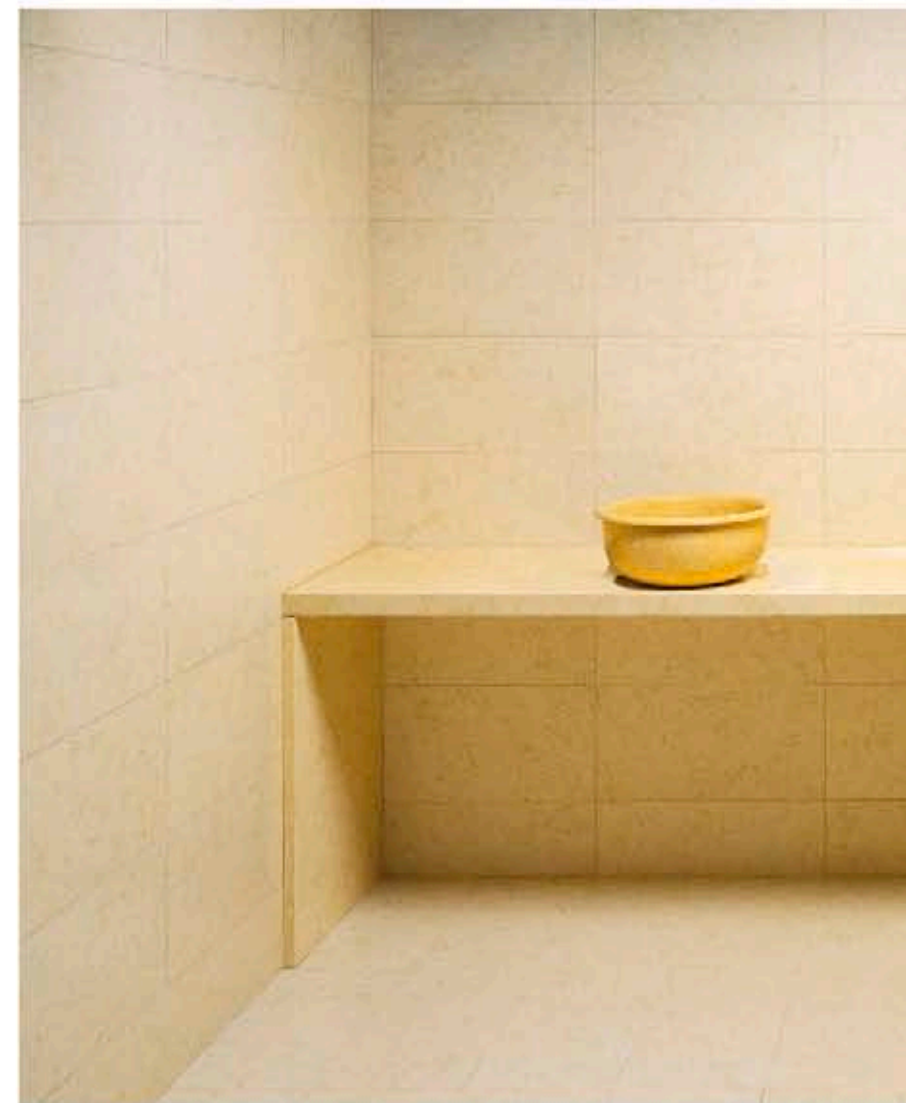
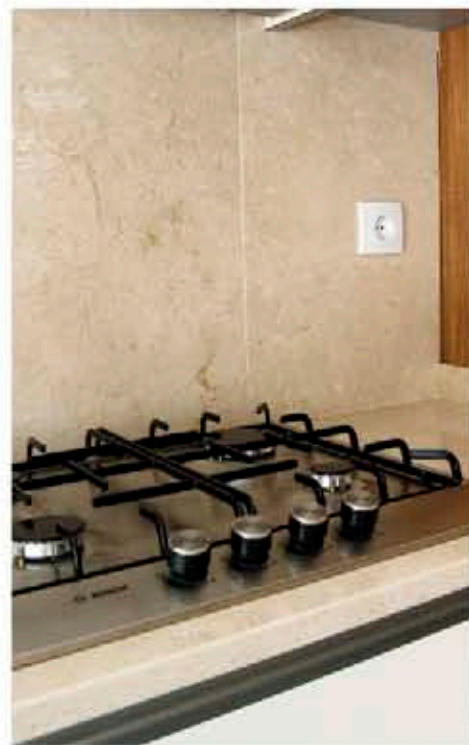
origem - origination
ESPANHA

**CREME
SAHARA**

origem - origination
EGIPTO



» POLIDO // POLISHED
» COZINHA // KITCHEN



» POLIDO // POLISHED
» CASA DE BANHO // BATHROOM

AMARELO
SAHARA

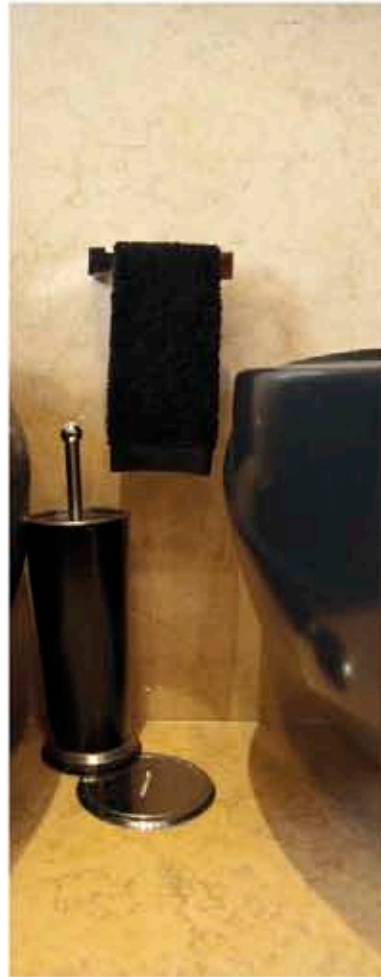
origem . origin
EGIPTO

MÉDIO
SAHARA

origem . origin
EGIPTO

→ POLIDO // POLISHED

→ POLIDO // POLISHED
→ CASA DE BANHO // BATHROOM
→ PAVIMENTO // FLOORING



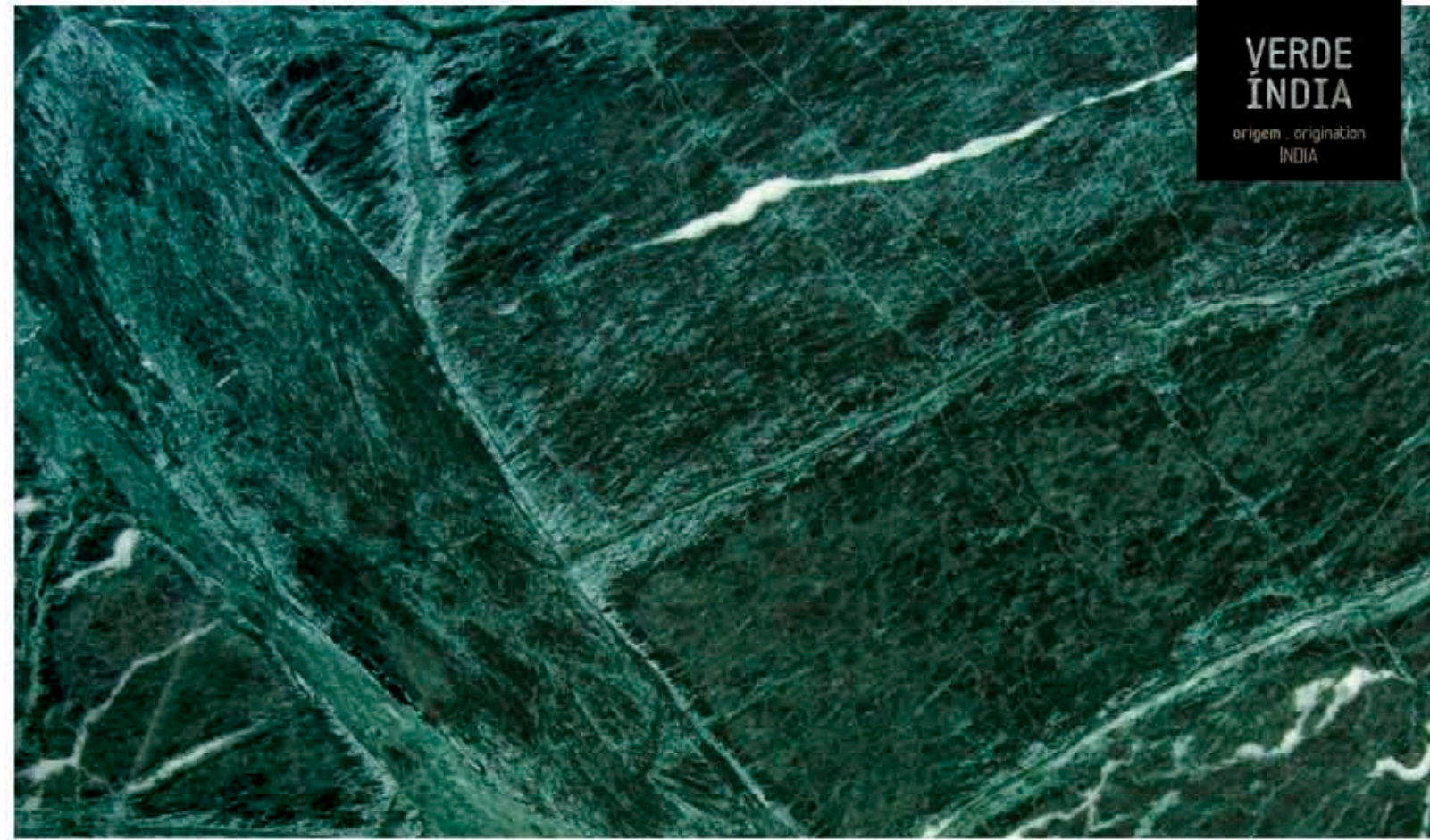
**AZUL
SERPENTINA**

origem origination
BRASIL

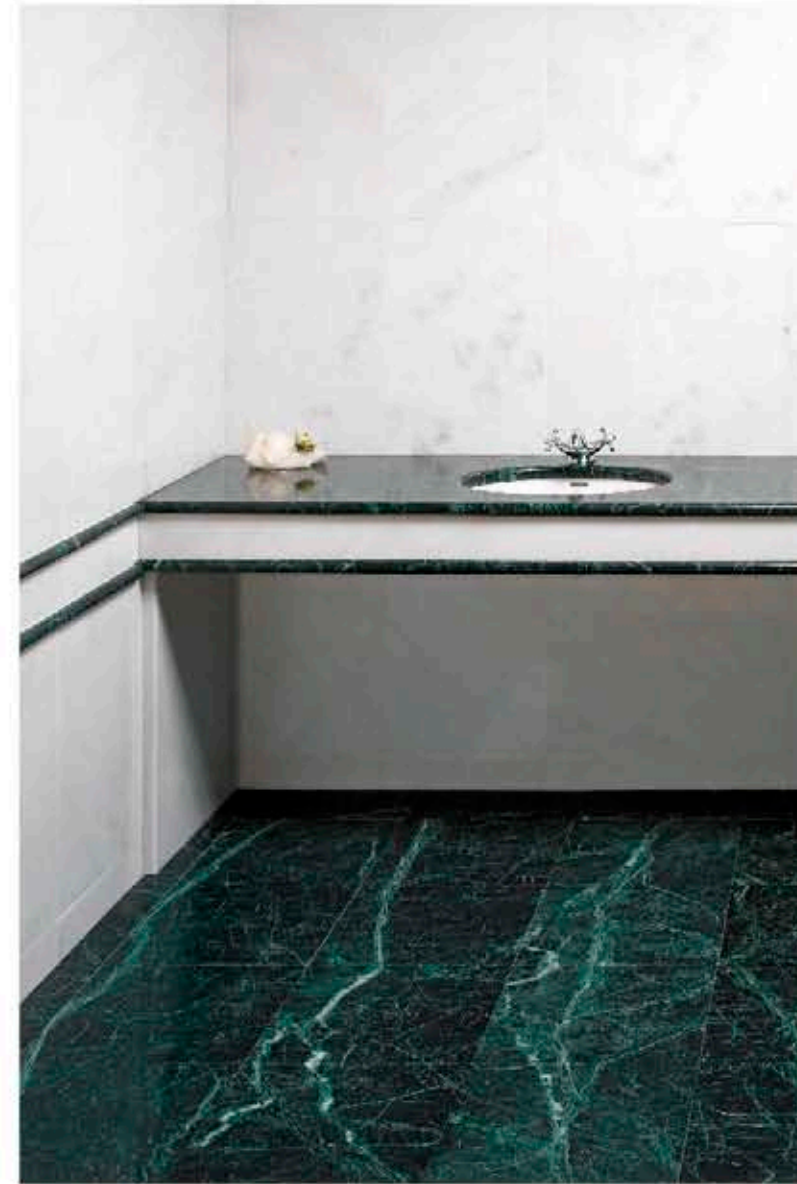


**VERDE
ÍNDIA**

origem origination
ÍNDIA



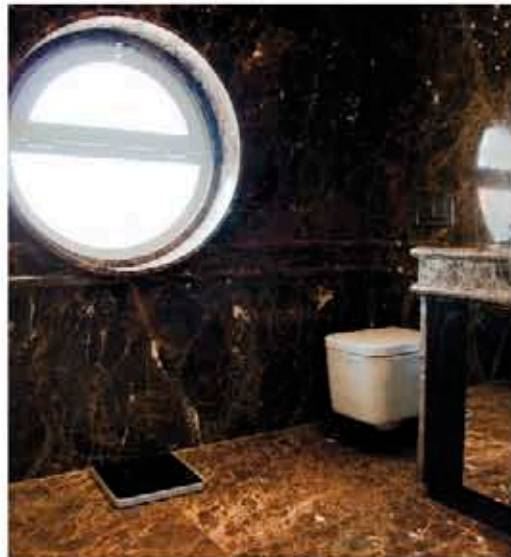
» POLIDO // POLISHED
» CASA DE BANHO // BATHROOM



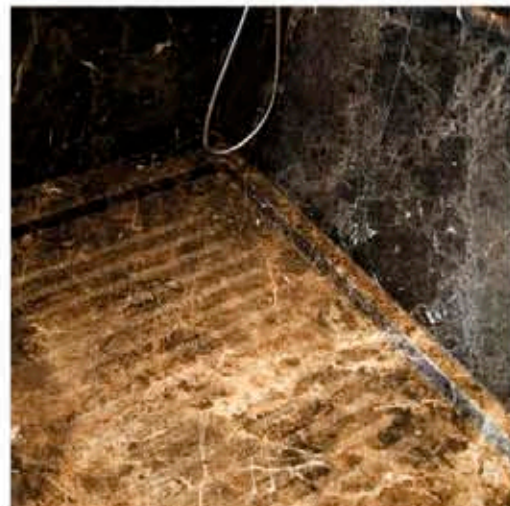
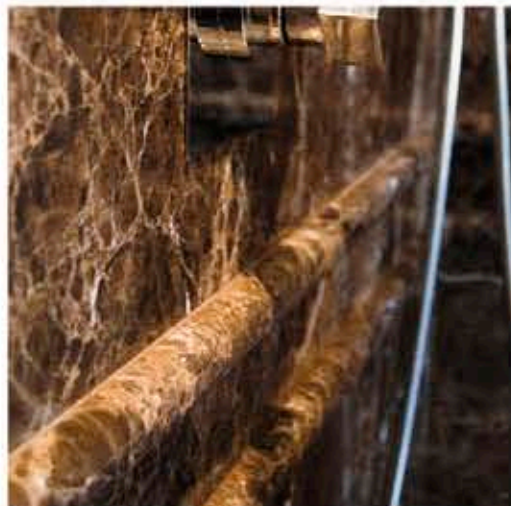
» POLIDO // POLISHED
» CASA DE BANHO // BATHROOM

**CASTANHO
IMPERADOR**

origem: origination
ESPANHA



» POLIDO // POLISHED
» CASA DE BANHO // BATHROOM



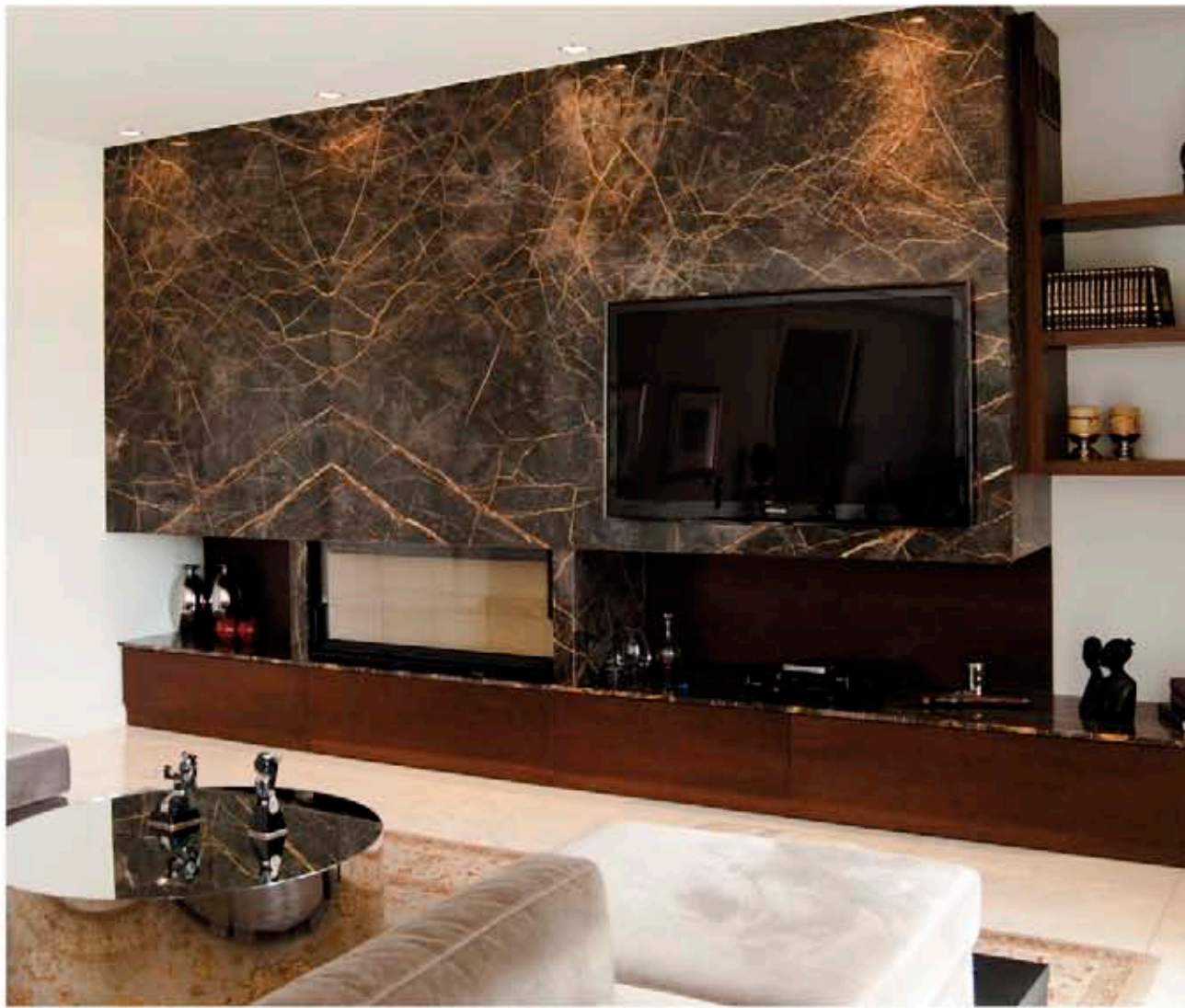
**SAINT
LAURENT**

origem - origination
MARROCOS



**MOURO
BROWN**

origem - origination
PORTUGAL



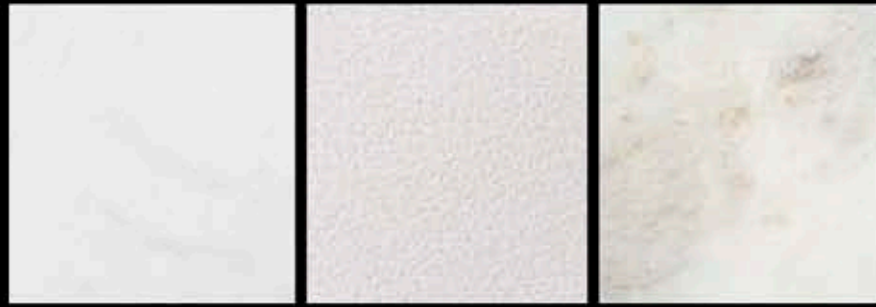
› POLIDO // POLISHED
› SALA // ROOM



› POLIDO // POLISHED
› BASE MESA // TABLE BASE

MÁRMORES
MARBLE

WHITE KP
polido // polished
bujardado // bush-hammered
escovado // brushed



ESTREMOZ
CLARO
polido // polished



ESTREMOZ
PELE DE TIGRE
polido // polished



ESTREMOZ
MÉDIO VERGADO
polido // polished



ESTREMOZ
ROSA NM
polido // polished



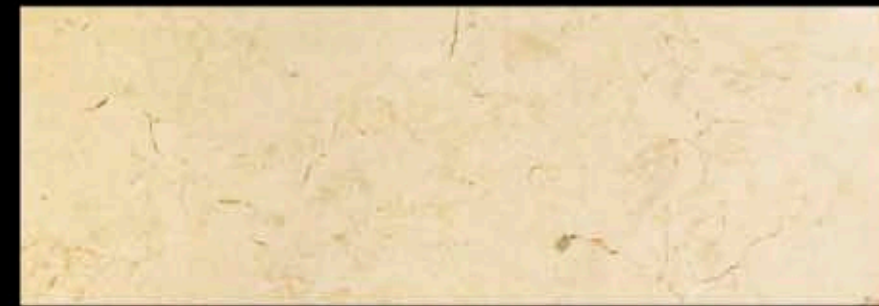
RUIVINA
polido // polished



LIOZ
ABANCADO
polido // polished



CREME
MARFIL
polido // polished



CREME
SAHARA
polido // polished



AMARELO
SAHARA
polido // polished



MÉDIO
SAHARA
polido // polished



AZUL
SERPENTINA
polido // polished

VERDE
ÍNDIA
polido // polished



CASTANHO
IMPERADOR
polido // polished



SAINT
LAURENT
polido // polished



MOURO
BROWN
polido // polished



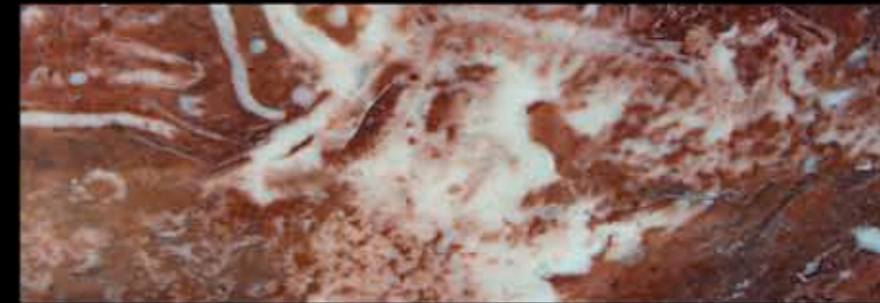
FÓSSIL
BROWN
polido // polished



FÓSSIL
BLACK
polido // polished

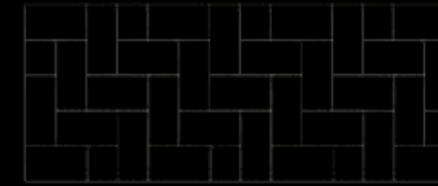


FOREST
BROWN
polido // polished



FLEUR
ROUGE
polido // polished

**DIVERSAS
APLICAÇÕES**
/ DIFFERENT
APPLICATIONS:



ACABAMENTOS
/ FINISHINGS:

Serrado / Sawn . Polido / Polished . Polido e Resinado / Resin and Polished
Amaciado / Honed . Envelhecido / Antique Finish . Escovado / Brushed
Escacilhado / Split Face . Bujardado / Bush-hammered

MEDIDAS STANDARD*
/ STANDARD MEASURES:



60 x 60 x 2cm



60 x 40 x 2/1cm



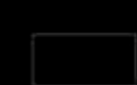
40 x 40 x 2/1cm



60 x 30 x 2/1cm



30 x 30 x 2/1cm



40 x 20 x 2/1cm

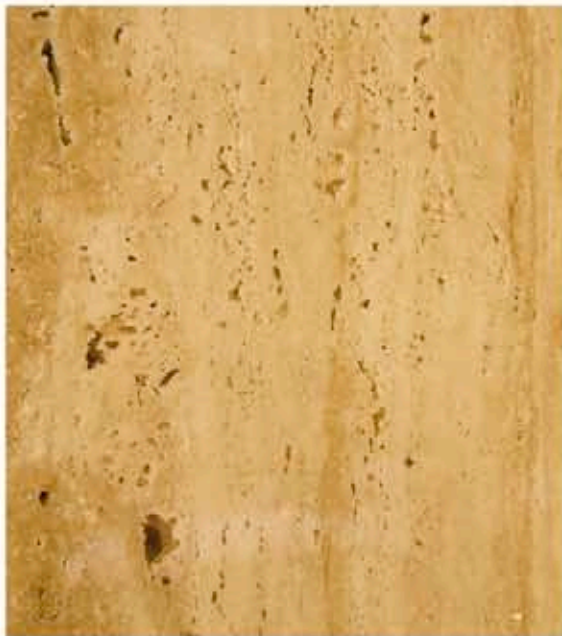
Corte por medida
/ cut to size

*Mármore White KP apenas com 2cm de espessura / Marble White KP only with 2cm thick

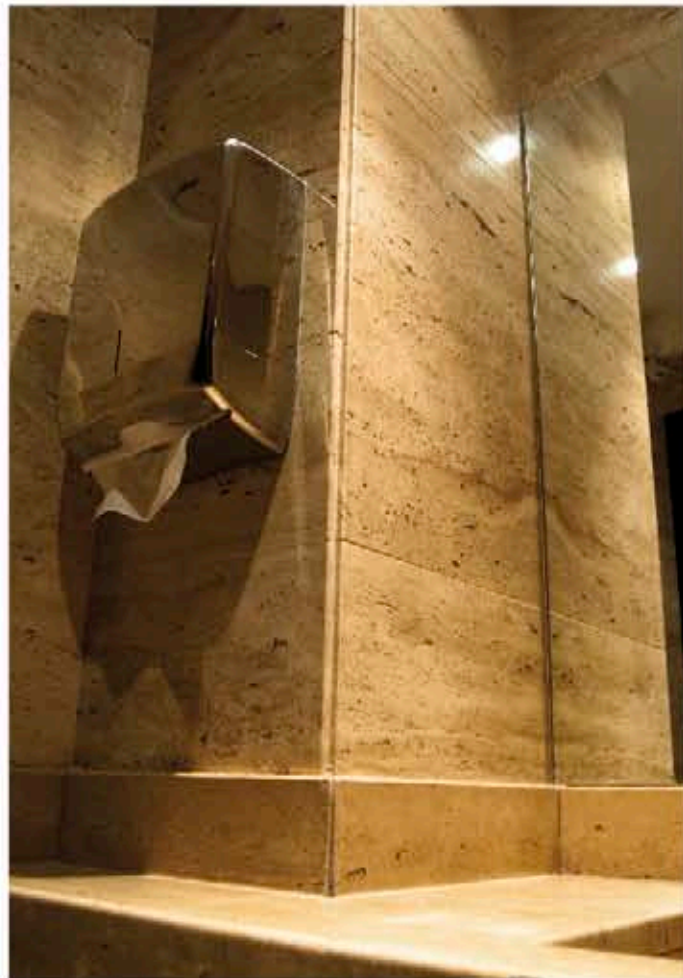
**TRAVERTINO
creme**
origem . origin
MARROCOS

» POLIDO E RESINADO //
RESIN AND POLISHED
» CASA DE BANHO //
BATHROOM





> POLIDO E RESINADO // RESIN AND POLISHED



> POLIDO E RESINADO // RESIN AND POLISHED



TRAVERTINO
CREME
polido e resinado
// resin and polished



TRAVERTINO
AMARELO
polido e resinado
// resin and polished



TRAVERTINO
ROSSO
polido e resinado
// resin and polished

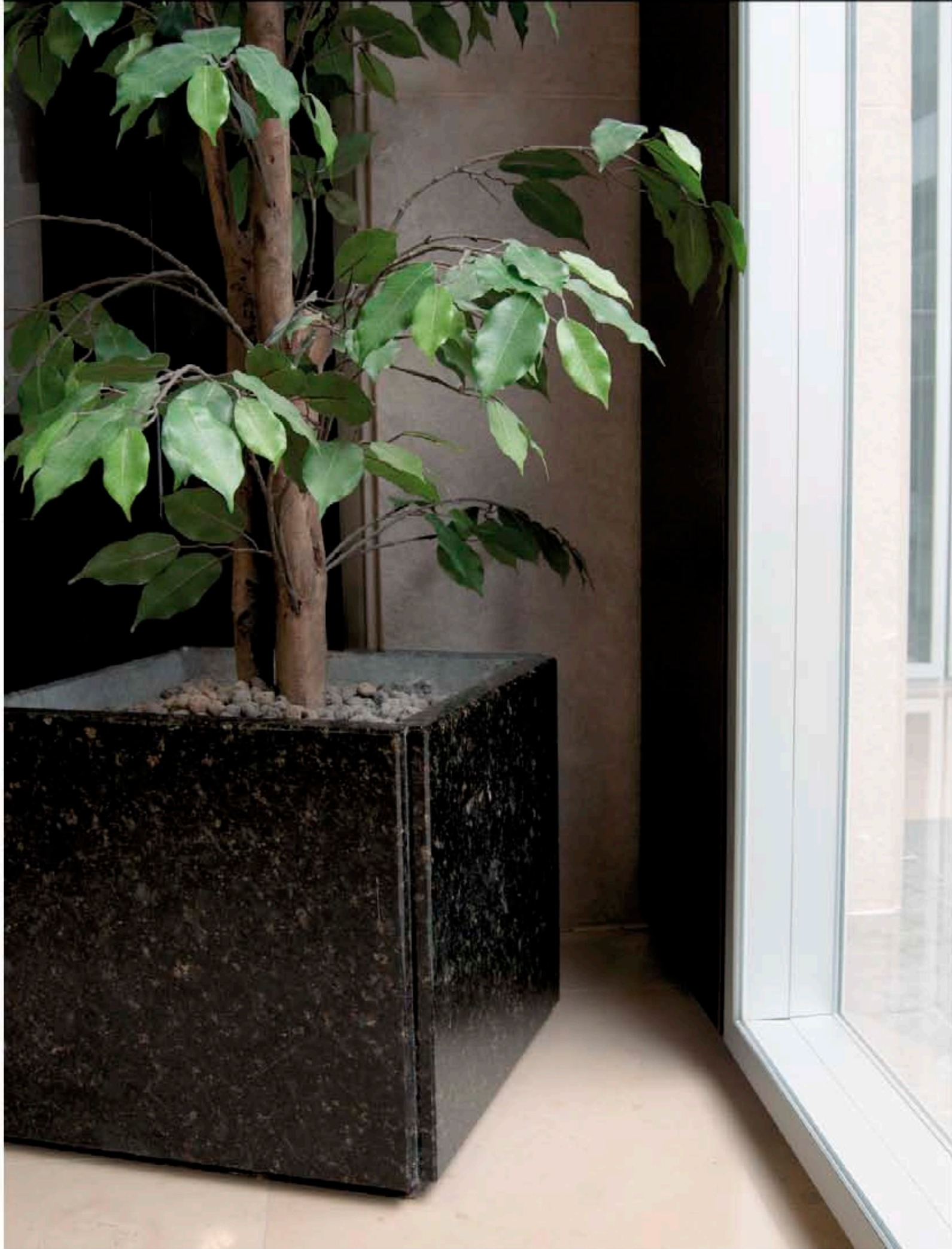


TRAVERTINO
BRANCO
polido e resinado
// resin and polished

ACABAMENTOS
/ FINISHINGS:

- Polido e Resinado / Resin and Polished
- Polido com Poro Aberto / Polished with Open Pore
- Escovado com Poro Aberto / Brushed with Open Pore
- Serrado / Saum

floreira / flower box
VERDE UBATUBA
Origem: Origination BRASIL | Polido // Polished



**BLACK
TEAR**

origem: origination
BRASIL

» POLIDO // POLISHED

83

GRANITOS / GRANITE



**PEDRAS
SALGADAS**

origem: origination
PORTUGAL

**NEGRO
ZIMBABWE**

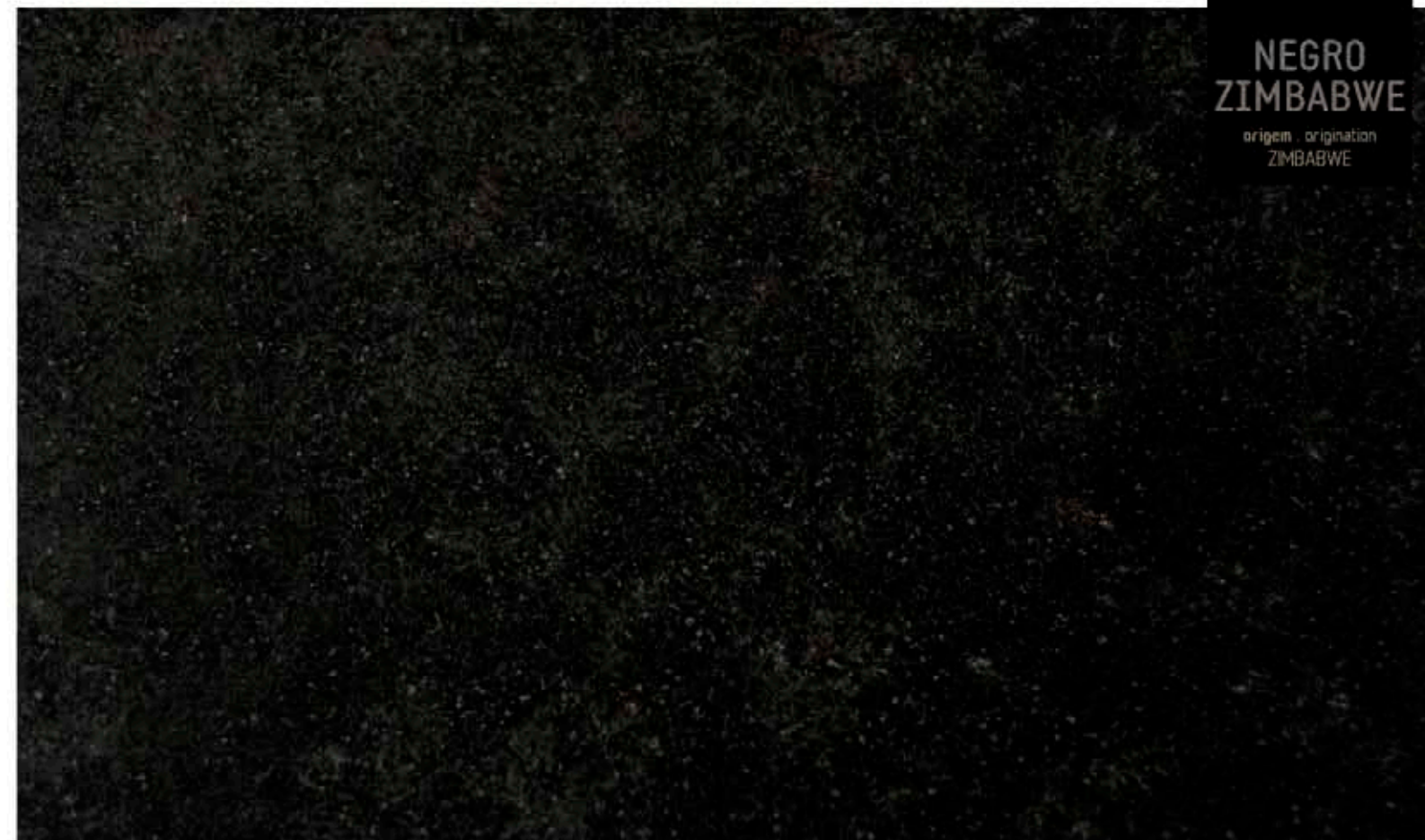
origem: origination
ZIMBABWE



» POLIDO // POLISHED
» PAVIMENTO // FLOORING

PROPRIEDADES FÍSICO-MECÂNICAS
PHYSICO-MECHANICAL PROPERTIES

Resistência mec. à compressão Compression breaking load	1035 (Kg/cm ²)
Resistência M.C. após T.G. Compression br. load after freezing test	855 (Kg/cm ²)
Resistência mecânica à flexão Bending strength	170 (Kg/cm ²)
Massa volúmica aparente Volumetric weight	2618 (Kg/cm ³)
Absorção de água P.T.N. Water absorption at N.P. conditions	0,21%
Porosidade Porosity	0,56%
Coefficiente dilatação linear térmica Thermal linear expansion coefficient	9 (10 ⁻⁶ per °C)
Resistência ao desgaste Abrasion Test	0,2 mm
Resistência ao choque Impac test	65 cm



» POLIDO // POLISHED
» CASA DE BANHO // BATHROOM

VERDE
UBATUBA
polido // polished



BLACK
TEAR
polido // polished



PEDRAS
SALGADAS
polido // polished



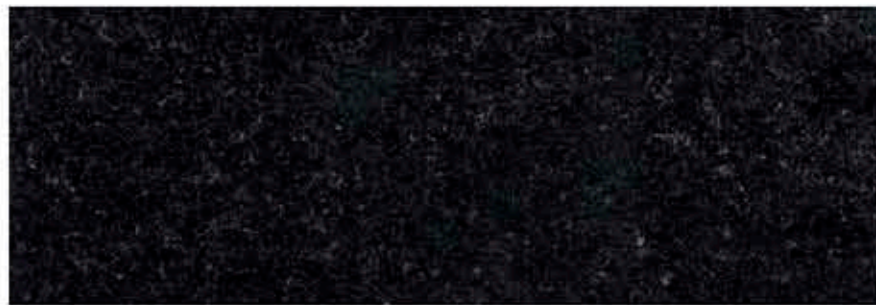
NEGRO
ZIMBABWE
polido // polished



NEGRO
ANGOLA
polido // polished



PRETO
S^o. GABRIEL
polido // polished



ROSA
MONÇÃO
polido // polished



ROSA
PORRINHO
polido // polished

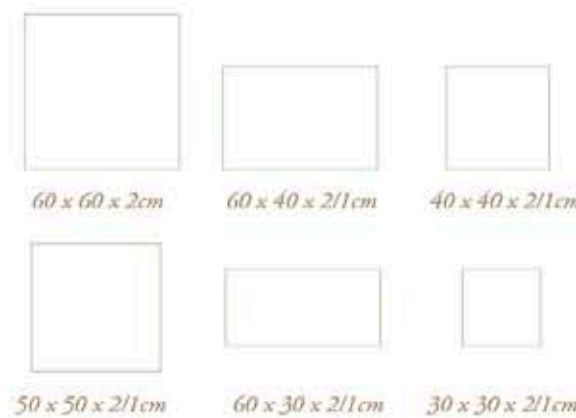


AMARELO
OURO
polido // polished

ACABAMENTOS
/ FINISHINGS:

Polido / Polished . Amaciado / Honed . Bujardado / Bush-hammered
Areado / Areado

MEDIDAS STANDARD
/ STANDARD MEASURES:



Corte por medida
/ cut to size



ÓNIX
ORIENTE

► POLIDO // POLISHED

89
ÓNIX / ONIX

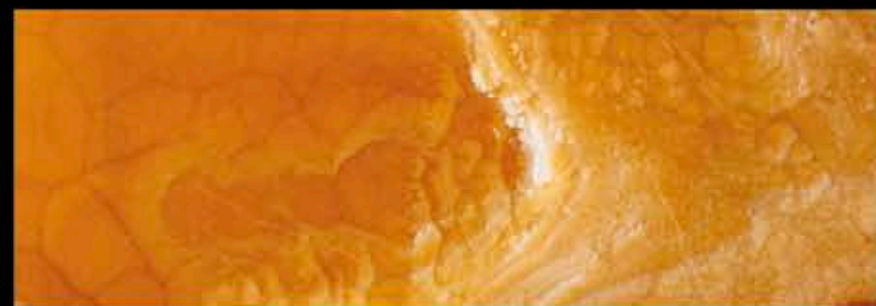




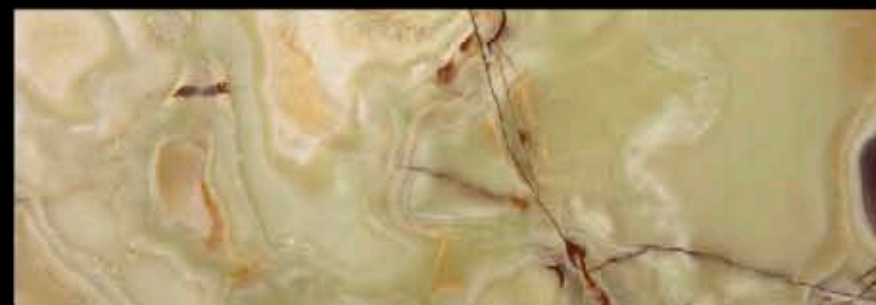
ÓNIX
AZUL
polido // polished



ÓNIX
ORIENTE
polido // polished



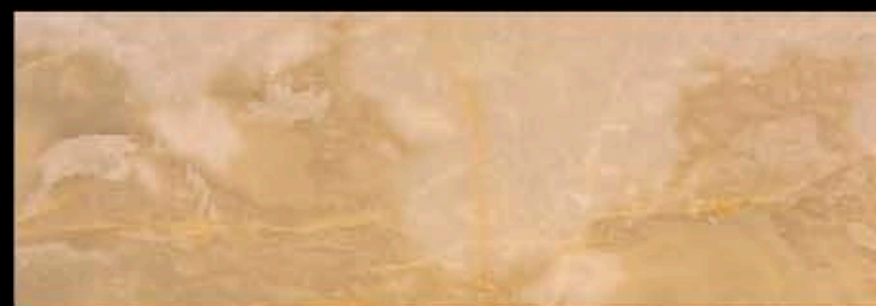
ÓNIX
AMARELO
polido // polished



ÓNIX
VERDE
polido // polished



ÓNIX
TIGRATTO
polido // polished



ÓNIX
BRANCO
polido // polished

PEDRAS
DE COR
COLOR
STONE

ACABAMENTOS
/ FINISHINGS:

Polido / Polished

AZUL
MFC
polido // polished



CASTANHO
MFC
polido // polished



VERDE
MFC
polido // polished



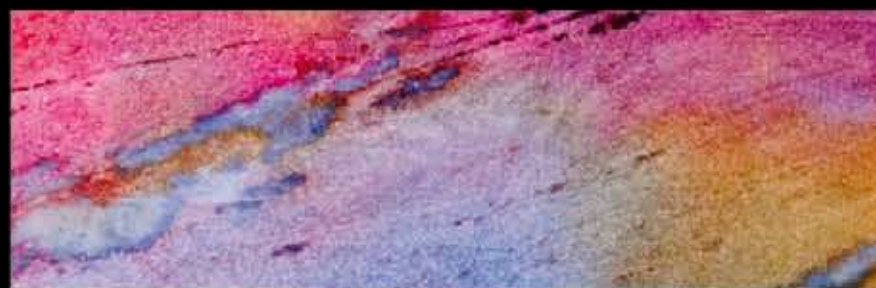
ROSA
MFC
polido // polished



VIOLETA
MFC
polido // polished



MULTI
MFC
polido // polished



MARMOGLASS
polido // polished



As informações referentes às Propriedades Físico-Mecânicas de todas as pedras foram retiradas do website da Assimagra, à exceção do Mármore White KP (da Marfilpe) e do Calcário Vidraço Moleano B2 (junção de informações entre Marfilpe e Assimagra).
The information of Physical-Mechanical properties of all stones were taken from the website of Assimagra, except the Marble White KP (from Marfilpe) and the Vidraço Moleano B2 (junction of information between Marfilpe and Assimagra).

NATURAL STONE

